

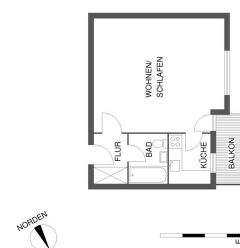
Helles 1-Zimmer-Apartment mit Balkon in ruhiger Lage

Reidemeister Weg 3

58791 Werdohl

Objektdaten

Wohnfläche:	42 m ²
Zimmer:	1 Zimmer
Balkon:	Ja
Terrasse:	Nein
Kaltmiete:	275,00 €
Betriebskosten:	85,00 €
Heizkosten:	40,00 €
Gesamtmiete:	400,00 €
Energieverbrauchskennwert:	61,00 kWh/(m ² a)
Energieeffizienzklasse:	B
Heizungsart:	Zentralheizung
Befeuerungsart:	Gas
Kaution:	825,00 €
Wohnungsberechtigungsschein erforderlich:	Nein
Bezugsfrei ab:	sofort
Haustiere:	nach Vereinbarung



Objektbeschreibung

Die Wohnung befindet sich im 1. Obergeschoss eines gepflegten Mehrfamilienhauses. Ein Aufzug ist im Haus vorhanden und sorgt für einen komfortablen Zugang. Aufgrund der kompakten Raumaufteilung eignet sich das Apartment ideal für Singles oder Pendler. Die Wohnung bietet eine praktische und unkomplizierte Wohnlösung in angenehmer Umgebung.

Etage:	1. Obergeschoss mitte links
Baujahr:	1975

Lage

Pungelscheid ist ein ruhiger, familienfreundlicher Stadtteil im Süden von Werdohl, gelegen auf einer Anhöhe mit weitem Blick über das Lennetal. Das Wohnumfeld ist geprägt von einer Mischung aus Ein- und Zweifamilienhäusern sowie modernisierten Mehrfamilienhäusern.

Einkaufsmöglichkeiten bietet der Netto- und Getränkemarkt in der direkten Umgebung, Schulen und medizinische Angebote befinden sich im nahegelegenen Stadtzentrum. Mehrere Spiel- und Bolzplätze, ein Jugendtreff sowie soziale Einrichtungen – darunter eines unserer Nachbarschaftshilfezentren – stärken die Familien- und Sozialstrukturen im Ortsteil und bieten vielfältige Freizeit- und Unterstützungsangebote.

Die naturnahe Umgebung Wald- und Grünflächen lädt zu Spaziergängen und Erholung ein. Trotz der ruhigen Lage ist Pungelscheid verkehrlich gut angebunden; die Innenstadt und regionale Verkehrswege sind in wenigen Minuten erreichbar.

Ausstattung

Das Apartment verfügt über ein innenliegendes Badezimmer ohne Fenster. Der Wohnraum ist mit einem pflegeleichten Laminatfußboden ausgestattet. Sämtliche Wände sind mit Raufasertapete versehen und bieten eine neutrale Grundlage für individuelle Gestaltung.

Sonstiges

WIR geben Ihrem Zuhause ein Gesicht.

Mit 1417 Wohnungen, 28 Gewerbeeinheiten, sowie 299 Garagen und Stellplätzen im eigenen Bestand haben wir eine große Auswahl für jeden Geschmack.

Wir bieten:

- Ein Mietpreis von 5,03 € pro m² im Durchschnitt
- Glasfaserleitung von 400 Mbit/s
- 70 % der Wohnungen mit Balkonen
- Rund 75 % unserer Häuser sind energetisch saniert
- Über 85 % Wohnungen mit eigenen Wasserzählern
- Schnelle Reparaturleistungen durch den eigenen Regiebetrieb, sowie durch lokale Handwerksbetriebe

Als größter Wohnungsanbieter in Werdohl -->sind Wir immer für Sie da<--

Weitere Infos zu Uns auf unserer Homepage: www.woge-werdohl.de

Außerdem erreichen Sie uns per Mail unter: info@woge-werdohl.de

oder telefonisch unter: 02392 50710-0

Unser besonderes Plus: Wir sind vor Ort! Unsere Mitarbeiter kennen unsere Bestände, unsere Mieter und die Besonderheiten der Häuser. Unsere firmeneigenen Handwerker sind mit unseren Fahrzeugen ständig in den Stadtteilen unterwegs, streichen, reparieren, renovieren, modernisieren – alles in kurzer Zeit und zu Ihrem Vorteil.

Für Reparaturen und Dienstleistungen, die unsere Handwerker nicht erledigen können, haben wir zuverlässige lokale Handwerks-Partner unter Vertrag, die die Belange unserer Mieter in unserem Sinne schnell und reibungslos erledigen.

Im Büro im Werdohler Bahnhof sitzt geschultes und freundliches Personal, welches ebenfalls sowohl mit dem Wohnungsbestand als auch mit unseren Mietern vertraut ist und gerne auf deren Anliegen eingeht. Eine schnelle und reibungslose Erledigung der Anliegen ist auch ihnen wichtig.

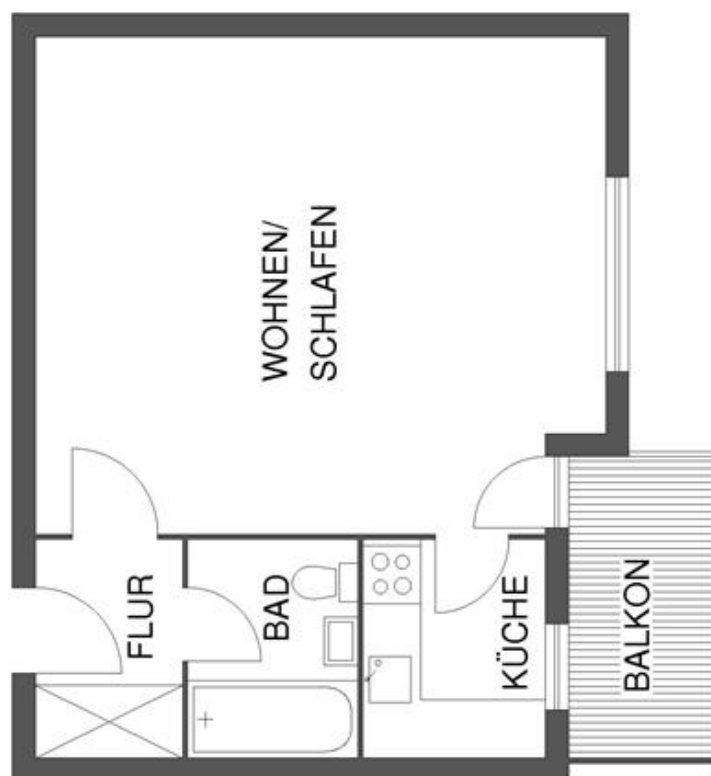
Unser Ziel: Klimaneutralität bis 2035

Deutschland steht vor der gesamtgesellschaftlichen Mammutaufgabe, einen gewichtigen Beitrag zur Erreichung der Klimaneutralität in der Welt mitzutragen. Die Woge-Werdohl GmbH möchte bei den CO₂-Reduzierungen eine Vorreiterrolle einnehmen und hat daher einen mit den Anteilseignern abgestimmten Klimaschutzpfad verabschiedet, mit dem die weitgehende Dekarbonisierung der Bestände anstatt 2045 schon 10 Jahre früher im Jahr 2035 erreicht werden soll. Im Klartext bedeutet dies, dass über den Gesamtbestand der Durchschnittsausstoß an CO₂ pro m²-Wohnfläche im Jahr 2035 nicht mehr als 30 bis 40 kWh oder ungefähr 6 kg betragen soll.

Kontakt

Herr Colin Asbeck
02392/50710-23
info@woge-werdohl.de

Helles 1-Zimmer-Apartment mit Balkon in ruhiger Lage



Helles 1-Zimmer-Apartment mit Balkon in ruhiger Lage



Reidemeister Weg 3