

Viel Spaß im Heide- Wohnpark

Schleswiger Weg 29

33102 Paderborn

Objektdaten

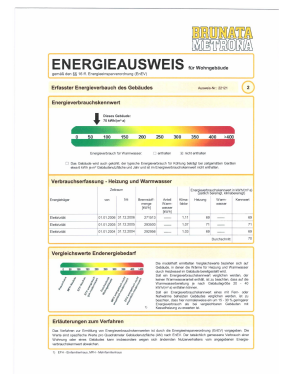
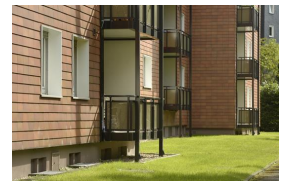
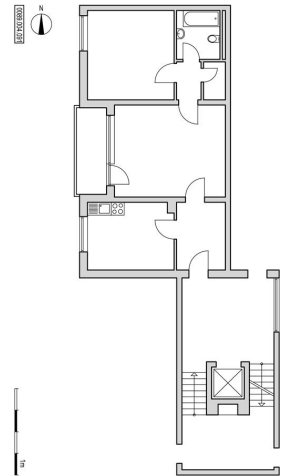
Wohnfläche:	65,69 m ²
Zimmer:	2 Zimmer, Küche, Bad, Balkon, Abstellraum
Balkon:	Ja
Terrasse:	Nein
Kaltmiete:	335,02 €
Betriebskosten:	95,00 €
Heizkosten:	53,00 €
Gesamtmiete:	483,02 €
Energieverbrauchskennwert:	70,00 kWh/(m ² a)
Heizungsart:	Zentralheizung
Befeuerungsart:	Gas
Genossenschaftsanteil:	1.240,00 €
Wohnungsberechtigungsschein erforderlich:	Nein
Bezugsfrei ab:	01.04.2019
Haustiere:	nach Vereinbarung

Objektbeschreibung

Schöne Aussichten im Heide- Wohnpark.
Freundliche Treppenhäuser.
Netter Hausmeisterservice.
Schicke Wärmeschutz- Fassade.
2014: Modernisierung, u. a. mit größeren
Balkonen und einer neuen Gas- Zentralheizung.

Etage: IV. Obergeschoss rechts hinten

Baujahr: 1971



Lage

Einrichtungen in 300 Meter Umkreis:
-Kindergarten in direkter Nachbarschaft
-Diverse öffentliche Spielplätze
-Bonifatius Grundschule

Einrichtungen in 500 Meter Umkreis:
-Einkaufszentrum Heidezentrum mit Postfiliale am Schwabenweg
-Diverse öffentliche Spielplätze
-Weiterführende Schule

Einrichtungen in 1 km Entfernung:
-Apotheke, Einzelhandelsgeschäfte und Banken
am Dr.-Röhrig-Damm

Gute ÖPNV-Anbindung

Ausstattung

Die ideale Zweizimmerwohnung
mit Abstellraum.
>Februar 2009:
Komplett neuer Laminat- Bodenbelag
Neue Wandfliesen im Badezimmer
Neue Zimmertüren
Neuer Fliesenspiegel in der Küche

Sonstiges

Dauernutzungsvertrag mit Schutz vor Eigenbedarfskündigung,
Verzinsung der Genossenschaftsanteile mit zuletzt 5 %.

Der beigefügte Energieausweis entspricht den gesetzlichen
Forderungen, stellt jedoch keine zugesicherte Eigenschaft seitens des
Vermieters für das Gebäude dar.

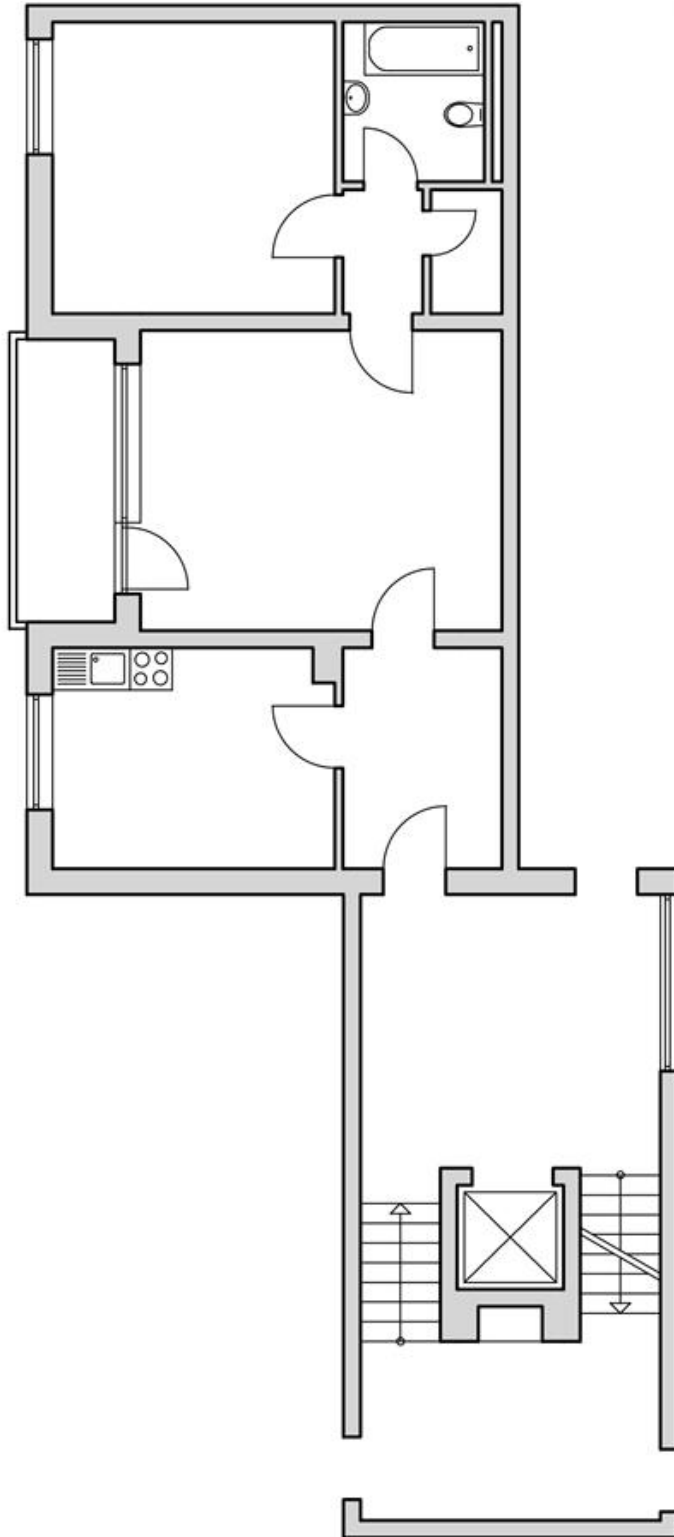
Kontakt

Herr Johannes Füller
05251 2900-31
fueller@spar-und-bauverein.de

Frau Silke Klausfering
05251 2900-32
klausfering@spar-und-bauverein.de

Viel Spaß im Heide- Wohnpark

0089.004.091



Viel Spaß im Heide- Wohnpark



SchleswigerWeg



Hausansicht

ENERGIEAUSWEIS

für Wohngebäude

gemäß den §§ 16 ff. Energieeinsparverordnung (EnEV)

Erfasster Energieverbrauch des Gebäudes

Ausweis-Nr.: 22121

2

Energieverbrauchskennwert



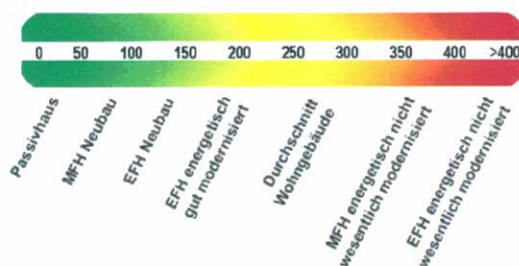
Energieverbrauch für Warmwasser: enthalten nicht enthalten

- Das Gebäude wird auch gekühlt; der typische Energieverbrauch für Kühlung beträgt bei zeitgemäßen Geräten etwa 6 kWh je m² Gebäudenutzfläche und Jahr und ist im Energieverbrauchskennwert nicht enthalten.

Verbrauchserfassung - Heizung und Warmwasser

Energieträger	Zeitraum		Brennstoff- menge [kWh]	Anteil Warm- wasser [kWh]	Klima- faktor	Energieverbrauchskennwert in kWh/(m ² ·a) (zeitlich bereinigt, klimabereinigt)		
	von	bis				Heizung	Warm- wasser	Kennwert
Elektrizität	01.01.2006	31.12.2006	271513	—	1,11	69	—	69
Elektrizität	01.01.2005	31.12.2005	293500	—	1,07	71	—	71
Elektrizität	01.01.2004	31.12.2004	292956	—	1,03	69	—	69
Durchschnitt								70

Vergleichswerte Endenergiebedarf



Die modellhaft ermittelten Vergleichswerte beziehen sich auf Gebäude, in denen die Wärme für Heizung und Warmwasser durch Heizkessel im Gebäude bereitgestellt wird.

Soll ein Energieverbrauchskennwert verglichen werden, der keinen Warmwasseranteil enthält, ist zu beachten, dass auf die Warmwasserbereitung je nach Gebäudegröße 20 - 40 kWh/(m²·a) entfallen können.

Soll ein Energieverbrauchskennwert eines mit Fern- oder Nahwärme beheizten Gebäudes verglichen werden, ist zu beachten, dass hier normalerweise ein um 15 - 30 % geringerer Energieverbrauch als bei vergleichbaren Gebäuden mit Kesselheizung zu erwarten ist.

1)

Erläuterungen zum Verfahren

Das Verfahren zur Ermittlung von Energieverbrauchskennwerten ist durch die Energieeinsparverordnung (EnEV) vorgegeben. Die Werte sind spezifische Werte pro Quadratmeter Gebäudenutzfläche (AN) nach EnEV. Der tatsächlich gemessene Verbrauch einer Wohnung oder eines Gebäudes kann insbesondere wegen sich ändernden Nutzerverhaltens vom angegebenen Energieverbrauchskennwert abweichen.

1) EFH - Einfamilienhaus, MFH - Mehrfamilienhaus