

Genug | Platz | für | alle !

Schleswiger Weg 25

33102 Paderborn

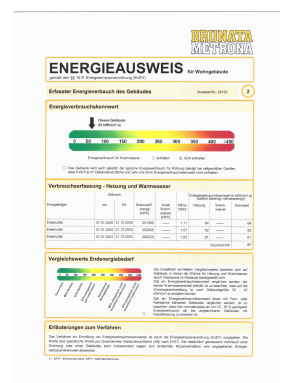
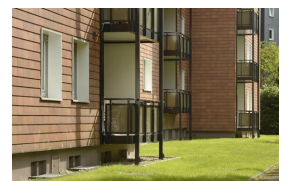
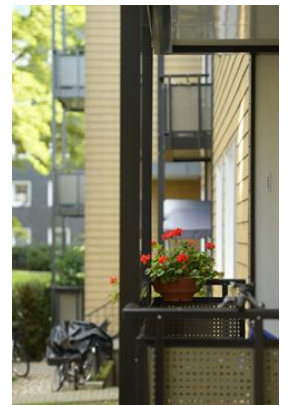
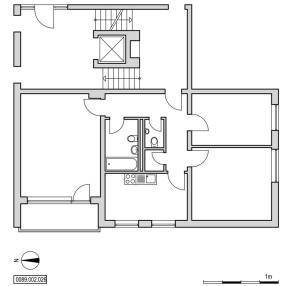
Objektdaten

Wohnfläche:	78,03 m ²
Zimmer:	3 Zimmer, Küche, Bad
Balkon:	Ja
Terrasse:	Nein
Kaltmiete:	421,36 €
Betriebskosten:	111,00 €
Heizkosten:	63,00 €
Gesamtmiete:	595,36 €
Energieverbrauchskennwert:	62,00 kWh/(m ² a)
Heizungsart:	Zentralheizung
Befeuerungsart:	Gas
Genossenschaftsanteil:	1.550,00 €
Wohnungsberechtigungsschein erforderlich:	Nein
Bezugsfrei ab:	01.03.2019

Objektbeschreibung

Wunderbarer Heide- Wohnpark!
Helle und freundliche Treppenhäuser,
Hausmeisterservice, Vollwärmeschutz
durch keramische Fassaden.

Etage:	Erdgeschoss links hinten
Baujahr:	1972
Modernisierung:	Im Januar 2011



Lage

Einrichtungen in 300 Meter Umkreis:
-Kindergarten in direkter Nachbarschaft
-Diverse öffentliche Spielplätze
-Bonifatius Grundschule

Einrichtungen in 500 Meter Umkreis:
-Einkaufszentrum Heidezentrum mit Postfiliale am Schwabenweg
-Diverse öffentliche Spielplätze
-Weiterführende Schule
-Naerholungsgebiet Fischteiche

Einrichtungen in 1 km Entfernung:
-Apotheke, Einzelhandelsgeschäfte und Banken
am Dr.-Röhrig-Damm

Gute ÖPNV-Anbindung

Ausstattung

Großzügig geschnittene Wohnung.
Kindergarten und Grundschule
in direkter Nachbarschaft machen
diese Wohnung auch für die
junge Familie interessant.
- Modernisiertes Bad, neue Wand-
fliesen in der Küche, neue Zimmertüren,
ganze Wohnung Laminat- Bodenbelag
(Jan. 2011).

Die Wohnung wird ohne Wandtapeten übergeben.

Sonstiges

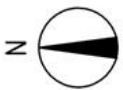
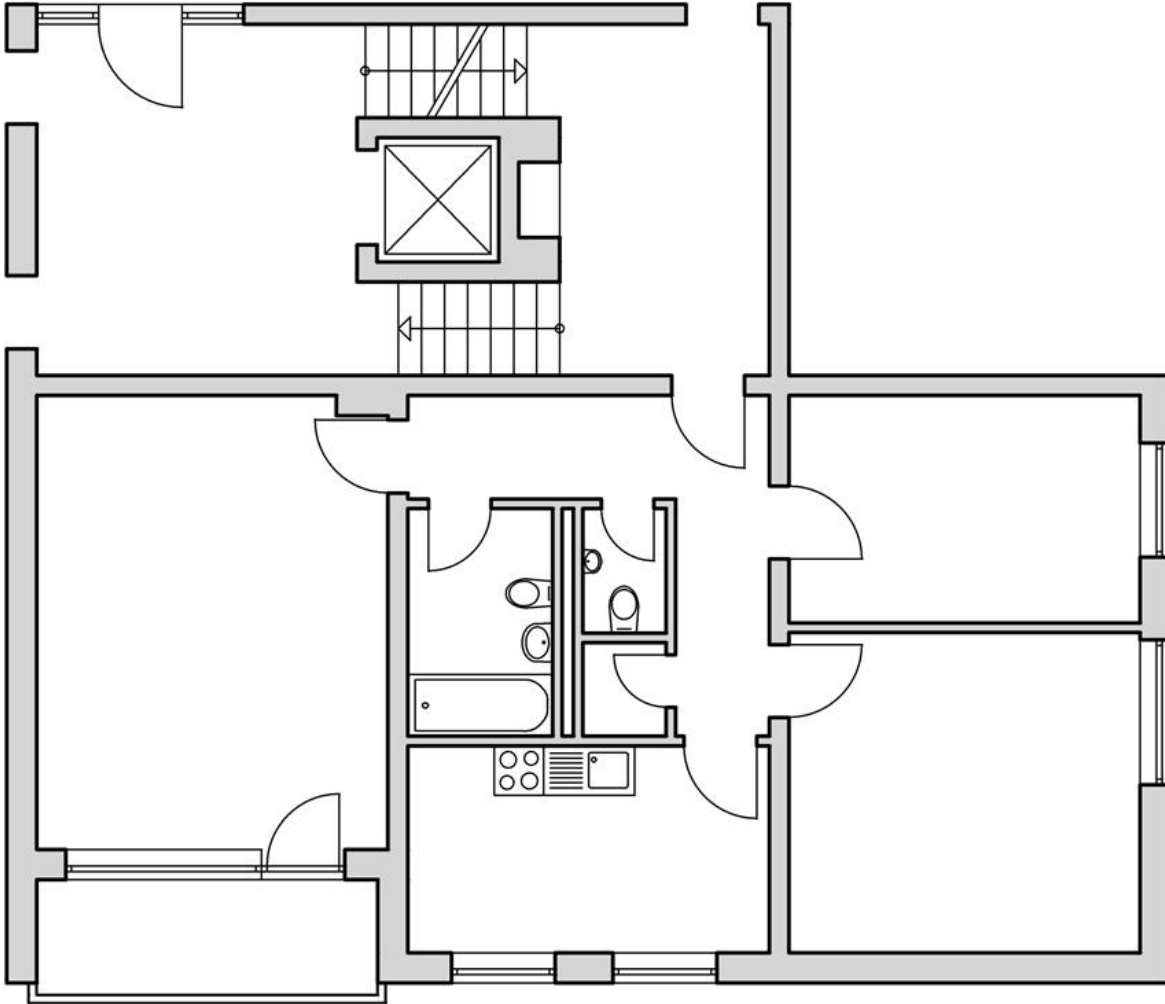
Dauernutzungsvertrag mit Schutz vor Eigenbedarfskündigung,
Verzinsung der Genossenschaftsanteile mit zuletzt 5 %.

Der beigefügte Energieausweis erfüllt die gesetzlichen Forderungen,
stellt jedoch keine zugesicherte Eigenschaft seitens des Vermieters für
das Gebäude dar.

Kontakt

Herr Johannes Füller
05251 2900-31
fueller@spar-und-bauverein.de

Genug | Platz | für | alle !



0089.002.026



SPAR- UND BAUVEREIN

Genug | Platz | für | alle !



SchleswigerWeg



Balkon



Hausansicht

ENERGIEAUSWEIS für Wohngebäude

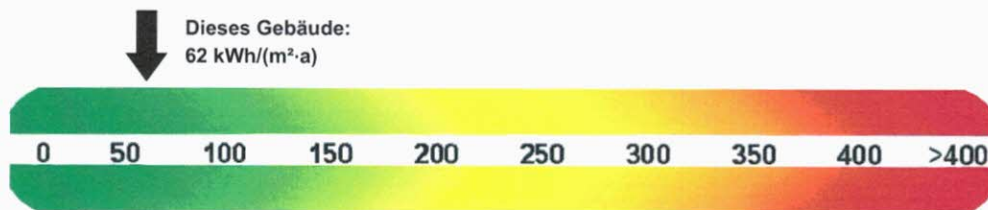
gemäß den §§ 16 ff. Energieeinsparverordnung (EnEV)

Erfasster Energieverbrauch des Gebäudes

Ausweis-Nr.: 22122

2

Energieverbrauchskennwert



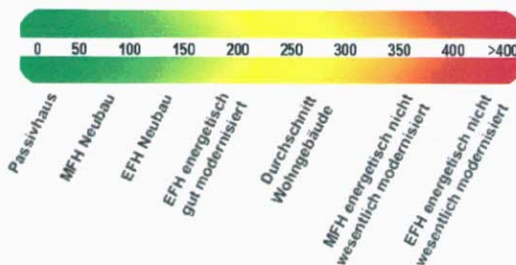
Energieverbrauch für Warmwasser: enthalten nicht enthalten

- Das Gebäude wird auch gekühlt; der typische Energieverbrauch für Kühlung beträgt bei zeitgemäßen Geräten etwa 6 kWh je m² Gebäudenutzfläche und Jahr und ist im Energieverbrauchskennwert nicht enthalten.

Verbrauchserfassung - Heizung und Warmwasser

Energieträger	Zeitraum		Brennstoff- menge [kWh]	Anteil Warm- wasser [kWh]	Klima- faktor	Energieverbrauchskennwert in kWh/(m ² ·a) (zeitlich bereinigt, klimabereinigt)		
	von	bis				Heizung	Warm- wasser	Kennwert
Elektrizität	01.01.2006	31.12.2006	251395	—	1,11	64	—	64
Elektrizität	01.01.2005	31.12.2005	252946	—	1,07	62	—	62
Elektrizität	01.01.2004	31.12.2004	260220	—	1,03	61	—	61
Durchschnitt								62

Vergleichswerte Endenergiebedarf



Die modellhaft ermittelten Vergleichswerte beziehen sich auf Gebäude, in denen die Wärme für Heizung und Warmwasser durch Heizkessel im Gebäude bereitgestellt wird.

Soll ein Energieverbrauchskennwert verglichen werden, der keinen Warmwasseranteil enthält, ist zu beachten, dass auf die Warmwasserbereitung je nach Gebäudegröße 20 - 40 kWh/(m²·a) entfallen können.

Soll ein Energieverbrauchskennwert eines mit Fern- oder Nahwärme beheizten Gebäudes verglichen werden, ist zu beachten, dass hier normalerweise ein um 15 - 30 % geringerer Energieverbrauch als bei vergleichbaren Gebäuden mit Kesselheizung zu erwarten ist.

1)

Erläuterungen zum Verfahren

Das Verfahren zur Ermittlung von Energieverbrauchskennwerten ist durch die Energieeinsparverordnung (EnEV) vorgegeben. Die Werte sind spezifische Werte pro Quadratmeter Gebäudenutzfläche (AN) nach EnEV. Der tatsächlich gemessene Verbrauch einer Wohnung oder eines Gebäudes kann insbesondere wegen sich ändernden Nutzerverhaltens vom angegebenen Energieverbrauchskennwert abweichen.

1) EFH - Einfamilienhaus, MFH - Mehrfamilienhaus