

Lust auf eine neue Wohnung?

Schleswiger Weg 19

33102 Paderborn

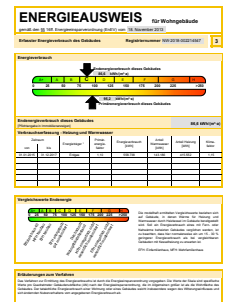
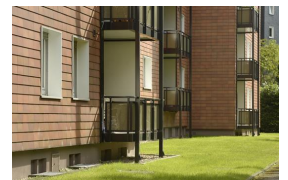
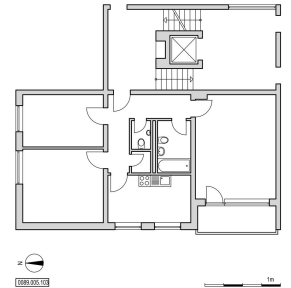
Objektdaten

Wohnfläche:	78,03 m ²
Zimmer:	3 Zimmer, Küche, Bad, Balkon, Gäste- WC, Abstellraum, Kellerraum
Balkon:	Ja
Terrasse:	Nein
Kaltmiete:	397,95 €
Betriebskosten:	109,00 €
Heizkosten:	63,00 €
Gesamtmiete:	569,95 €
Energieverbrauchskennwert:	86,60 kWh/(m ² a)
Heizungsart:	Zentralheizung
Befeuerungsart:	Gas
Genossenschaftsanteil:	1.550,00 €
Wohnungsberechtigungsschein erforderlich:	Nein
Bezugsfrei ab:	01.12.2020

Objektbeschreibung

Wohlfühlen im Heide- Wohnpark.
Freundlich, modern und vieles mehr!
Hausmeisterservice.

Etage:	1RH
Baujahr:	1972
Modernisierung:	2018



Lage

Im Herzen der Stadtheide...

Einrichtungen in 300 Meter Umkreis:

- Kindergarten in direkter Nachbarschaft
- Diverse öffentliche Spielplätze
- Bonifatius Grundschule

Einrichtungen in 500 Meter Umkreis:

- Einkaufszentrum Heidezentrum mit Postfiliale am Schwabenweg
- Diverse öffentliche Spielplätze
- Weiterführende Schule

-Naherholungsgebiet Fischteiche

Einrichtungen in 1 km Entfernung:

- Apotheke, Einzelhandelsgeschäfte und Banken am Dr.-Röhrig-Damm
- Gute ÖPNV-Anbindung

Ausstattung

Diese praktische 3RaumWohnung wurde 2018 modernisiert.

- Hübsches neues Bad und Gäste- WC
- Neue moderne Wandfliesen in der Küche
- Neue weiße Zimmertüren
- Komplette Überarbeitung der Elektro- Anlage

Sonstiges

Dauernutzungsvertrag mit Schutz vor Eigenbedarfskündigung,

Verzinsung der Genossenschaftsanteile mit zuletzt 5 %.

Der beigefügte Energieausweis entspricht den gesetzlichen Forderungen, stellt jedoch keine zugesicherte Eigenschaft seitens des Vermieters für das Gebäude dar.

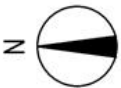
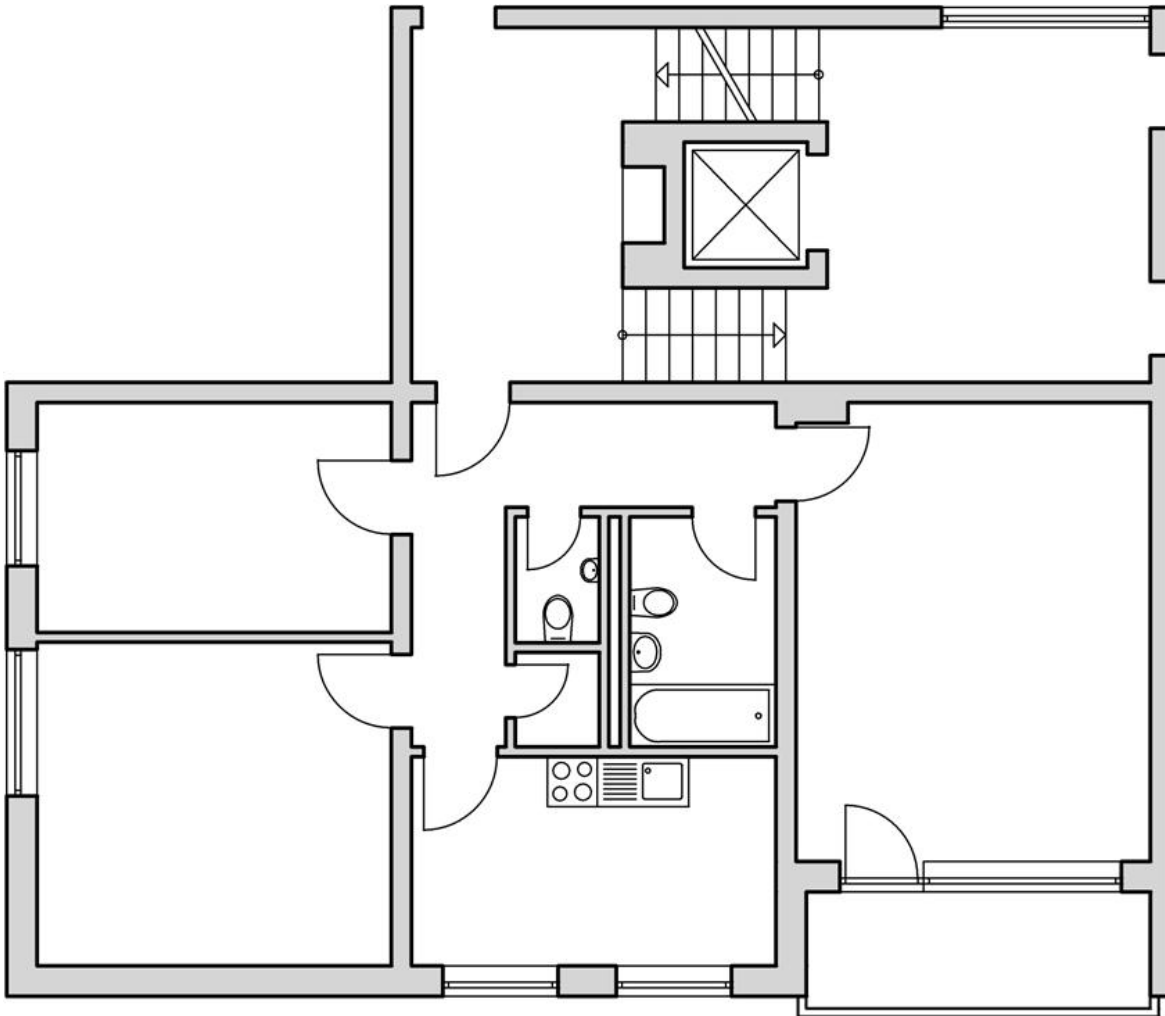
Kontakt

Herr Johannes Füller

05251 2900-31

fueller@spar-und-bauverein.de

Lust auf eine neue Wohnung?



0089.005.103



Lust auf eine neue Wohnung?



SchleswigerWeg



Hausansicht

ENERGIEAUSWEIS

für Wohngebäude

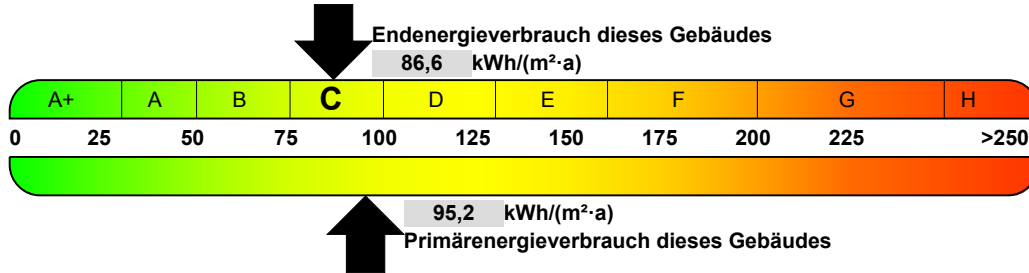
gemäß den §§ 16ff. Energieeinsparverordnung (EnEV) vom 18. November 2013

Erfasster Energieverbrauch des Gebäudes

Registriernummer NW-2018-002214547

3

Energieverbrauch



Endenergieverbrauch dieses Gebäudes

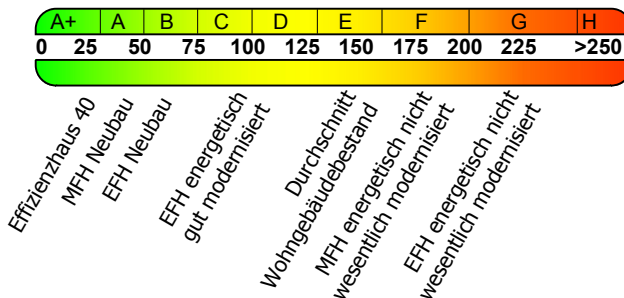
[Pflichtangabe in Immobilienanzeigen]

86,6 kWh/(m²·a)

Verbrauchserfassung - Heizung und Warmwasser

Zeitraum		Energieträger ¹	Primär-energie-faktor	Energieverbrauch [kWh]	Anteil Warmwasser [kWh]	Anteil Heizung [kWh]	Klima-faktor
von	bis						
01.01.2015	31.12.2017	Erdgas	1,10	558.738	143.186	415.552	1,15

Vergleichswerte Endenergie



Die modellhaft ermittelten Vergleichswerte beziehen sich auf Gebäude, in denen Wärme für Heizung und Warmwasser durch Heizkessel im Gebäude bereitgestellt wird. Soll ein Energieverbrauch eines mit Fern- oder Nahwärme beheizten Gebäudes verglichen werden, ist zu beachten, dass hier normalerweise ein um 15 - 30 % geringerer Energieverbrauch als bei vergleichbaren Gebäuden mit Kesselheizung zu erwarten ist.

EFH: Einfamilienhaus, MFH: Mehrfamilienhaus

Erläuterungen zum Verfahren

Das Verfahren zur Ermittlung des Energieverbrauchs ist durch die Energieeinsparverordnung vorgegeben. Die Werte der Skala sind spezifische Werte pro Quadratmeter Gebäudenutzfläche (AN) nach der Energieeinsparverordnung, die im Allgemeinen größer ist als die Wohnfläche des Gebäudes. Der tatsächliche Energieverbrauch einer Wohnung oder eines Gebäudes weicht insbesondere wegen des Witterungseinflusses und sich ändernden Nutzerverhaltens vom angegebenen Energieverbrauch ab.

¹ Gegebenenfalls auch Leerstandszuschläge, Warmwasser oder Kühlpauschale in kWh (s. letzte Seite des Energieausweises unter Zuschläge für Leerstand, Warmwasser, Kühlung).