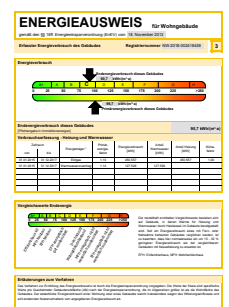
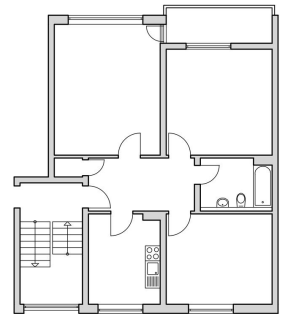


Hier bleiben Sie fit mit jedem Schritt

Fontanestr. 19
33100 Paderborn

Objektdaten

Wohnfläche:	82 m ²
Zimmer:	3 Zimmer, Küche, Bad, Abstellraum, Balkon, Kellerraum
Balkon:	Ja
Terrasse:	Nein
Kaltmiete:	451,00 €
Betriebskosten:	92,00 €
Heizkosten:	41,00 €
Gesamtmiete:	584,00 €
Energieverbrauchskennwert:	90,70 kWh/(m ² a)
Heizungsart:	Zentralheizung
Befeuerungsart:	Gas
Genossenschaftsanteil:	1.240,00 €
Wohnungsberechtigungsschein erforderlich:	Nein
Bezugsfrei ab:	01.08.2020



Objektbeschreibung

- Die Wohnanlage wurde im Jahre 2011 komplett neugestaltet.
- Abbruch der alten Balkone und Erstellung aufgeständerter größerer Balkone
 - Erneuerung der Haustüren, Vordächer und Briefkästen
 - Austausch der Heizkessel
 - Erneuerung der Fenster (teilweise)
 - Dämmung der Fassaden
 - Dämmung der Dachflächen
 - Dacherneuerung
 - Neugestaltung der Fassaden
 - Neugestaltung der Außenanlagen
 - Anstrich der Treppenhäuser
 - Erneuerung der Wohnungseingangstüren
 - Einbau neuer Elektro- Unterverteilungen in den Wohnungen

Etage:	3R
Baujahr:	1969
Modernisierung:	2011 und 2020

Lage

Einrichtungen in 300 Meter Umkreis:
Sparkasse und Volksbank
Lebensmittelgeschäft, Apotheke, Ärztehaus
Stephanuskindergarten und Stephanusgrundschule
Diverse Kinderspielplätze

Ausstattung

Praktisch aufgeteilte, freundliche Wohnung mit Fernblick, die im Jahre 2003 ein neues Wannenbad erhalten hat.
Im Juni 2020 erhält die Wohnung:
Neue Wandfliesen in der Küche
Neue Zimmertüren
Neuen hochmodernen Vinyl- Bodenbelag
Die Heizungsrisen werden zugemauert
Der Vorratsraum in der Küche wird entfernt
Die Elektro- Anlage wird überarbeitet
Die Wohnung wird hell gestrichen übergeben.

Sonstiges

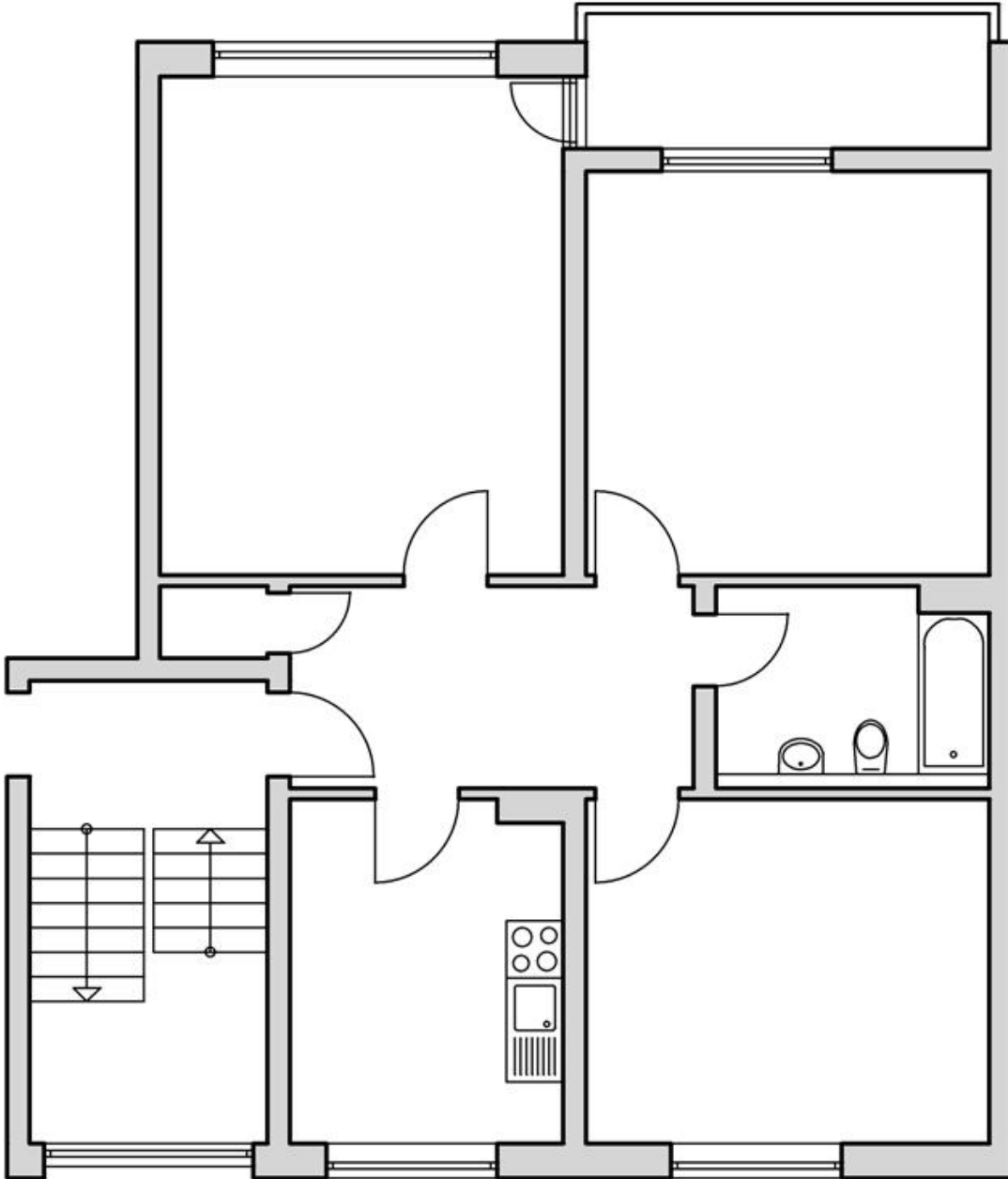
Dauernutzungsvertrag mit Schutz vor Eigenbedarfskündigung,
Verzinsung der Genossenschaftsanteile mit zuletzt 5 %.
Der beigefügte Energieausweis erfüllt die gesetzlichen Forderungen,
stellt jedoch keine zugesicherte Eigenschaft seitens des Vermieters
für das Gebäude dar.

Kontakt

Herr Johannes Füller
05251 2900-31
fueller@spar-und-bauverein.de

Frau Silke Klausfering
05251 2900-32
klausfering@spar-und-bauverein.de

Hier bleiben Sie fit mit jedem Schritt



0073.029.220



Hier bleiben Sie fit mit jedem Schritt



Hausansicht hinten



Eingangsbereich



Hausansicht



73_28-30_1

ENERGIEAUSWEIS

für Wohngebäude

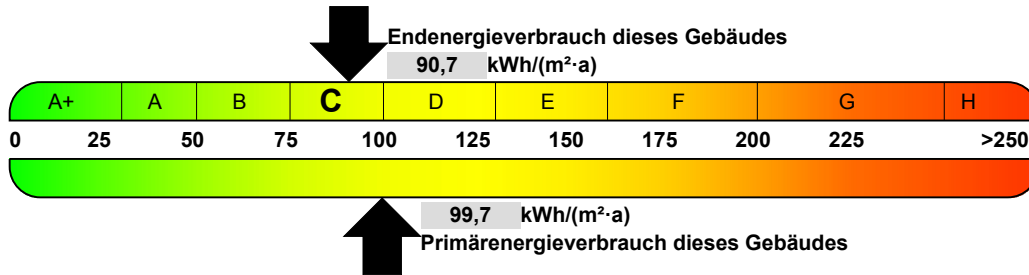
gemäß den §§ 16ff. Energieeinsparverordnung (EnEV) vom 18. November 2013

Erfasster Energieverbrauch des Gebäudes

Registriernummer NW-2018-002418436

3

Energieverbrauch



Endenergieverbrauch dieses Gebäudes

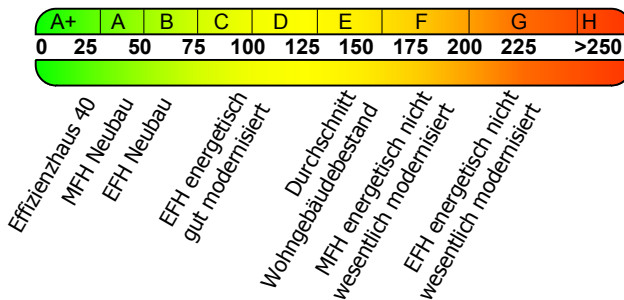
[Pflichtangabe in Immobilienanzeigen]

90,7 kWh/(m²·a)

Verbrauchserfassung - Heizung und Warmwasser

Zeitraum		Energieträger ¹	Primär-energie-faktor	Energieverbrauch [kWh]	Anteil Warmwasser [kWh]	Anteil Heizung [kWh]	Klima-faktor
von	bis						
01.01.2015	31.12.2017	Erdgas	1,10	450.557		450.557	1,00
01.01.2015	31.12.2017	Warmwasserzuschlag	1,10	127.526	127.526		

Vergleichswerte Endenergie



Die modellhaft ermittelten Vergleichswerte beziehen sich auf Gebäude, in denen Wärme für Heizung und Warmwasser durch Heizkessel im Gebäude bereitgestellt wird. Soll ein Energieverbrauch eines mit Fern- oder Nahwärme beheizten Gebäudes verglichen werden, ist zu beachten, dass hier normalerweise ein um 15 - 30 % geringerer Energieverbrauch als bei vergleichbaren Gebäuden mit Kesselheizung zu erwarten ist.

EFH: Einfamilienhaus, MFH: Mehrfamilienhaus

Erläuterungen zum Verfahren

Das Verfahren zur Ermittlung des Energieverbrauchs ist durch die Energieeinsparverordnung vorgegeben. Die Werte der Skala sind spezifische Werte pro Quadratmeter Gebäudenutzfläche (AN) nach der Energieeinsparverordnung, die im Allgemeinen größer ist als die Wohnfläche des Gebäudes. Der tatsächliche Energieverbrauch einer Wohnung oder eines Gebäudes weicht insbesondere wegen des Witterungseinflusses und sich ändernden Nutzerverhaltens vom angegebenen Energieverbrauch ab.

¹ Gegebenenfalls auch Leerstandszuschläge, Warmwasser oder Kühlpauschale in kWh (s. letzte Seite des Energieausweises unter Zuschläge für Leerstand, Warmwasser, Kühlung).