

## Überwältigende Nachricht für Studierende!!

Querweg 30  
33098 Paderborn

### Objektdaten

Wohnfläche:	58,2 m <sup>2</sup>
Zimmer:	2 Zimmer, Küche, Bad, Abstellraum, Kellerraum
Balkon:	Nein
Terrasse:	Nein
Kaltmiete:	279,36 €
Betriebskosten:	52,00 €
Gesamtmiete:	331,36 €
Energieverbrauchskennwert:	134,30 kWh/(m <sup>2</sup> a)
Heizungsart:	Etagenheizung
Befeuerungsart:	Gas
Genossenschaftsanteil:	930,00 €
Wohnungsberechtigungsschein erforderlich:	Nein
Bezugsfrei ab:	01.02.2021

### Objektbeschreibung

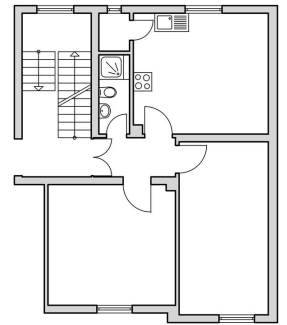
DAS WOHNUNGSANGEBOT:  
Super- Günstig | Super- Zentral

Etage:	1R
Baujahr:	1930
Modernisierung:	1997

### Lage

Einrichtungen in 300 Meter Umkreis:

- Handelszentrum mit Lebensmittelgeschäft und -discounter, Arzt haus, Apotheke, Sparkasse in Borchener Straße
- Bäckerei, Metzgerei, Naturkostladen und diverse andere Geschäfte am Karlsplatz
- Grundschule "Karlsschule"
- Kindergarten "St. Meinolf"
- Öffentlicher Spielplatz auf dem Karlsschulhof und im Bürgerpark



## Ausstattung

2RaumWohnung.

Praktische Aufteilung.

Modernisierung im Jahre 1997:

- Badezimmer mit Dusche
- Wandfliesen Küche
- Zimmertüren

DIE WOHNUNG WIRD MIT EINEM  
BEFRISTETEN VERTRAG VERMIETET!

## Sonstiges

Dauernutzungsvertrag mit Schutz vor Eigenbedarfskündigung,

Verzinsung der Genossenschaftsanteile mit zuletzt 5 %.

Der beigefügte Energieausweis entspricht den gesetzlichen  
Forderungen, stellt jedoch keine zugesicherte Eigenschaft seitens des  
Vermieters für das Gebäude dar.

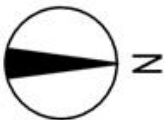
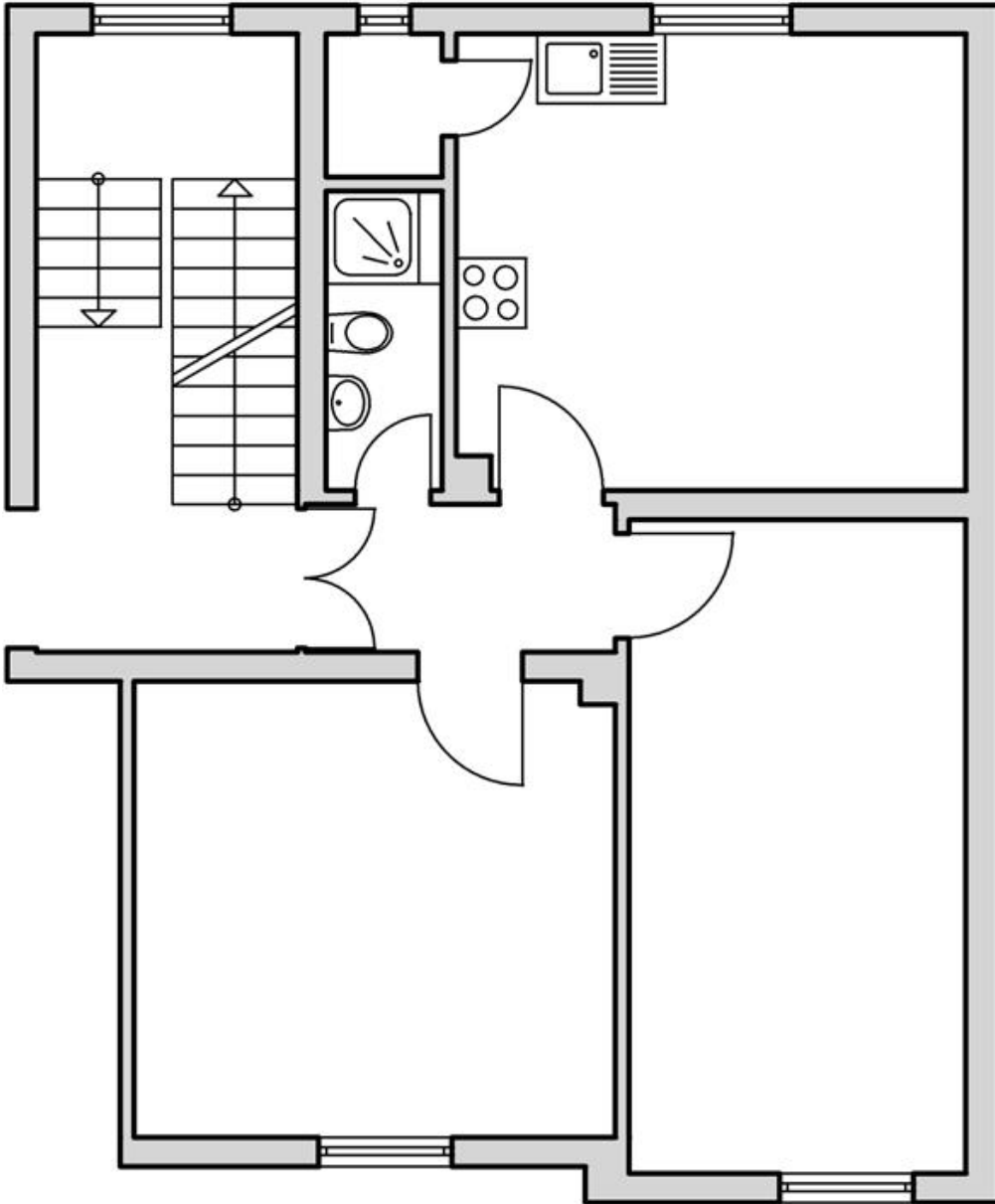
## Kontakt

Herr Johannes Füller

05251 2900-31

fueller@spar-und-bauverein.de

Überwältigende Nachricht für Studierende!!



0004.002.010



Überwältigende Nachricht für Studierende!!



4\_2\_1