

Exklusiv für eine Studenten- WG.

Querweg 28
33098 Paderborn

Objektdaten

Wohnfläche:	66,7 m ²
Zimmer:	3 Zimmer, Küche, Bad
Balkon:	Nein
Terrasse:	Nein
Kaltmiete:	296,08 €
Betriebskosten:	50,00 €
Heizkosten:	58,00 €
Gesamtmiete:	404,08 €
Energieverbrauchskennwert:	150,00 kWh/(m ² a)
Heizungsart:	Zentralheizung
Befeuerungsart:	Gas
Genossenschaftsanteil:	1.240,00 €
Wohnungsberechtigungsschein erforderlich:	Nein
Bezugsfrei ab:	15.06.2018

Objektbeschreibung

Super zentral! Super günstig!
Super für die Studenten- WG!

Etage:	Erdgeschoss rechts
Baujahr:	1930

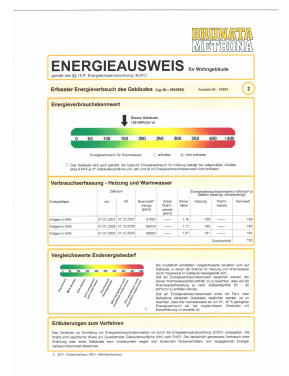
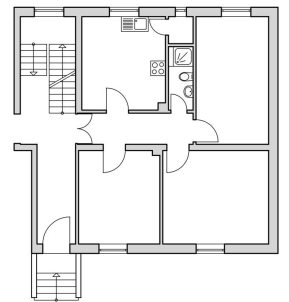
Lage

Einrichtungen in 300 Meter Umkreis:

- Handelszentrum mit Lebensmittelgeschäft und -discounter, Ärztehaus, Apotheke, Sparkasse in Borchener Straße
- Bäckerei, Metzgerei, Naturkostladen und diverse andere Geschäfte am Karlsplatz
- Grundschule "Karlsschule"
- Kindergarten "St. Meinolf"
- Öffentlicher Spielplatz auf dem Karlsschulhof und im Bürgerpark

Ausstattung

Die Aufteilung der Wohnung ist ein zusätzlicher Trumpf!



Sonstiges

Verzinsung der Genossenschaftsanteile mit zuletzt 5 %.

Der beigefügte Energieausweis entspricht den gesetzlichen Forderungen, stellt jedoch keine zugesicherte Eigenschaft seitens des Vermieters für das Gebäude dar.

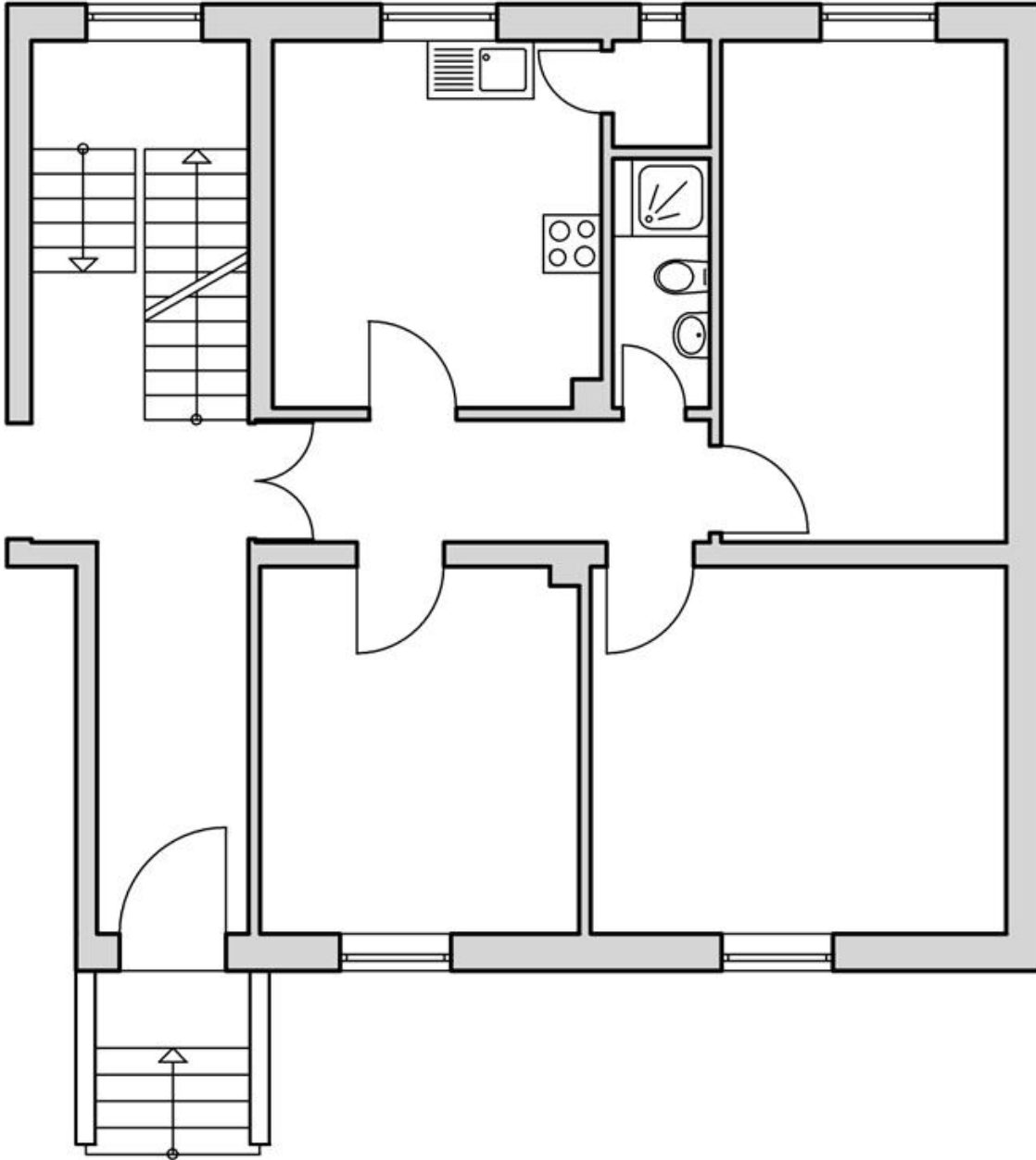
Das Gebäude ist planungsbetroffen, somit ist ein Dauernutzungsrecht für diese Wohnung leider nicht garantiert.

Kontakt

Herr Johannes Füller
05251 2900-31
fueller@spar-und-bauverein.de

Frau Silke Klausfering
05251 2900-32
klausfering@spar-und-bauverein.de

Exklusiv für eine Studenten- WG.



0004.001.002



Exklusiv für eine Studenten- WG.



4_1_1



4_1_2

ENERGIEAUSWEIS für Wohngebäude

gemäß den §§ 16 ff. Energieeinsparverordnung (EnEV)

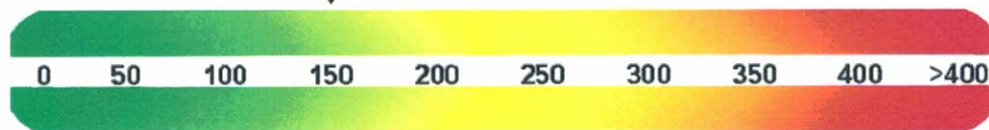
Erfasster Energieverbrauch des Gebäudes (Lg.-Nr.: 2943892)

Ausweis-Nr.: 16993

2

Energieverbrauchskennwert

↓ Dieses Gebäude:
150 kWh/(m²·a)



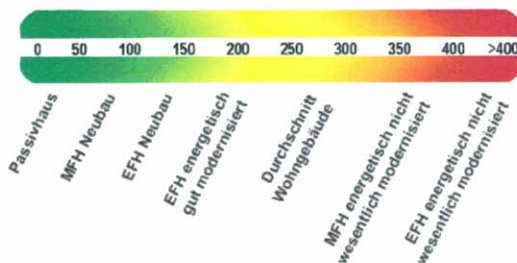
Energieverbrauch für Warmwasser: enthalten nicht enthalten

Das Gebäude wird auch gekühlt; der typische Energieverbrauch für Kühlung beträgt bei zeitgemäßen Geräten etwa 6 kWh je m² Gebäudenutzfläche und Jahr und ist im Energieverbrauchskennwert nicht enthalten.

Verbrauchserfassung - Heizung und Warmwasser

Energieträger	Zeitraum		Brennstoff- menge [kWh]	Anteil Warm- wasser [kWh]	Klima- faktor	Energieverbrauchskennwert in kWh/(m ² ·a) (zeitlich bereinigt, klimabereinigt)		
	von	bis				Heizung	Warm- wasser	Kennwert
Erdgas in kWh	01.01.2007	31.12.2007	51057	—	1,16	129	—	129
Erdgas in kWh	01.01.2006	31.12.2006	66333	—	1,11	160	—	160
Erdgas in kWh	01.01.2005	31.12.2005	68993	—	1,07	161	—	161
Durchschnitt								150

Vergleichswerte Endenergiebedarf



Die modellhaft ermittelten Vergleichswerte beziehen sich auf Gebäude, in denen die Wärme für Heizung und Warmwasser durch Heizkessel im Gebäude bereitgestellt wird.

Soll ein Energieverbrauchskennwert verglichen werden, der keinen Warmwasseranteil enthält, ist zu beachten, dass auf die Warmwasserbereitung je nach Gebäudegröße 20 - 40 kWh/(m²·a) entfallen können.

Soll ein Energieverbrauchskennwert eines mit Fern- oder Nahwärme beheizten Gebäudes verglichen werden, ist zu beachten, dass hier normalerweise ein um 15 - 30 % geringerer Energieverbrauch als bei vergleichbaren Gebäuden mit Kesselheizung zu erwarten ist.

1)

Erläuterungen zum Verfahren

Das Verfahren zur Ermittlung von Energieverbrauchskennwerten ist durch die Energieeinsparverordnung (EnEV) vorgegeben. Die Werte sind spezifische Werte pro Quadratmeter Gebäudenutzfläche (AN) nach EnEV. Der tatsächlich gemessene Verbrauch einer Wohnung oder eines Gebäudes kann insbesondere wegen sich ändernden Nutzerverhaltens vom angegebenen Energieverbrauchskennwert abweichen.

1) EFH - Einfamilienhaus, MFH - Mehrfamilienhaus