

>fast geschenkt<

Querweg 28
33098 Paderborn

Objektdaten

Wohnfläche:	53,8 m ²
Zimmer:	2 Zimmer, Küche, Bad
Balkon:	Nein
Terrasse:	Nein
Kaltmiete:	258,24 €
Betriebskosten:	40,00 €
Heizkosten:	68,00 €
Gesamtmiete:	366,24 €
Energieverbrauchskennwert:	150,00 kWh/(m ² a)
Heizungsart:	Zentralheizung
Befeuerungsart:	Gas
Genossenschaftsanteil:	930,00 €
Wohnungsberechtigungsschein erforderlich:	Nein
Bezugsfrei ab:	01.03.2019

Objektbeschreibung

Super zentral, super günstig!
DIE Wohnung für Studenten!

Etage:	Erdgeschoss links
Baujahr:	1930

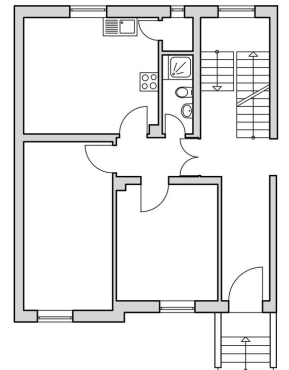
Lage

Einrichtungen in 300 Meter Umkreis:

- Handelszentrum mit Lebensmittelgeschäft und -discounter, Ärztehaus, Apotheke, Sparkasse in Borchener Straße
- Bäckerei, Metzgerei, Naturkostladen und diverse andere Geschäfte am Karlsplatz
- Grundschule "Karlsschule"
- Kindergarten "St. Meinolf"
- Öffentlicher Spielplatz auf dem Karlsschulhof und im Bürgerpark

Ausstattung

2Zimmer, Küche, Bad, Abstellraum
und ein zusätzlicher Kellerraum.



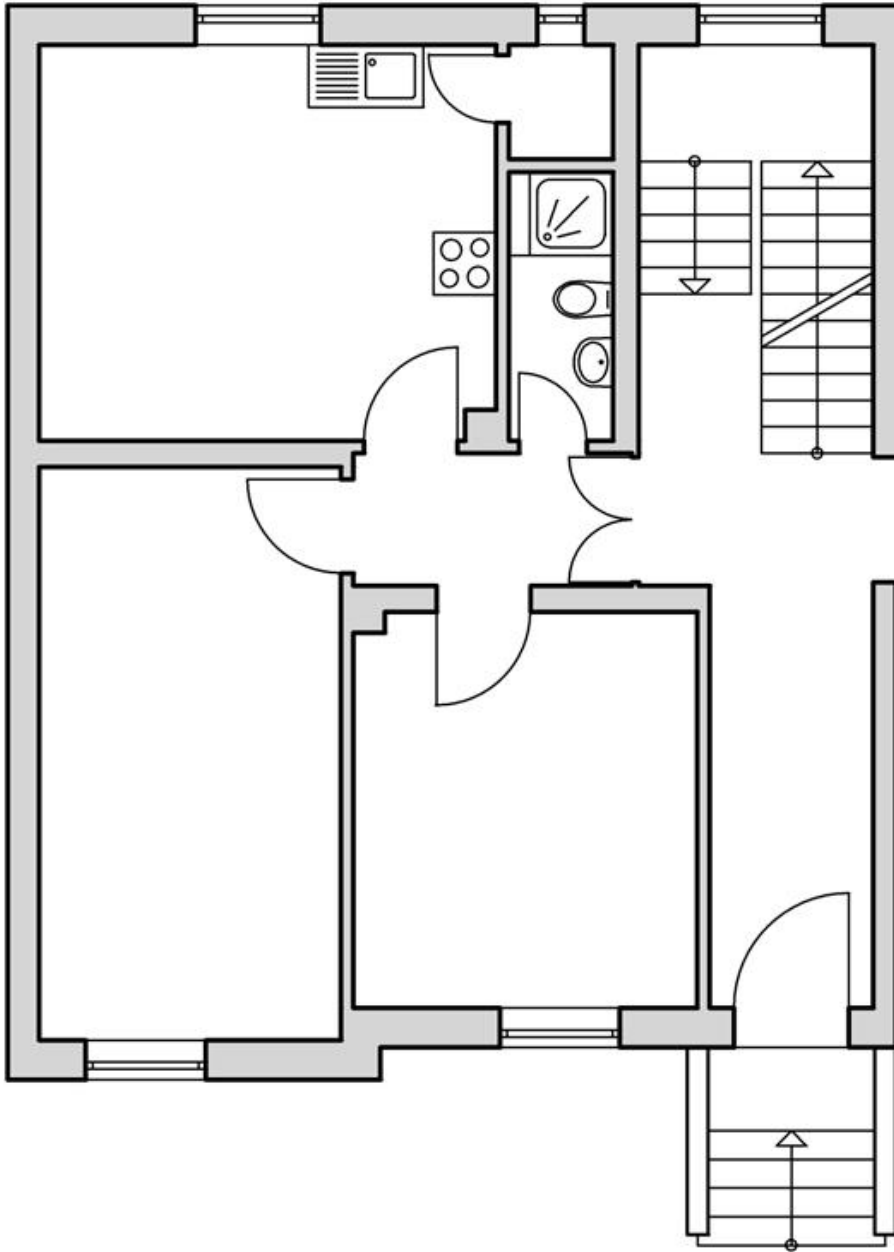
Sonstiges

Dauernutzungsvertrag mit Schutz vor Eigenbedarfskündigung,
Verzinsung der Genossenschaftsanteile mit zuletzt 5 %.
Der beigefügte Energieausweis entspricht den gesetzlichen
Forderungen, stellt jedoch keine zugesicherte Eigenschaft seitens des
Vermieters für das Gebäude dar.

Kontakt

Herr Johannes Füller
05251 2900-31
fueller@spar-und-bauverein.de

>fast geschenkt<



0004.001.001



>fast geschenkt<



4_1_1



4_1_2