

FRÜHLINGSTRAUM sucht fröhliches Paar ab 60!

Bleichstr. 21
33102 Paderborn

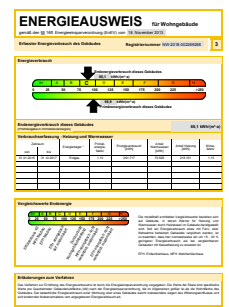
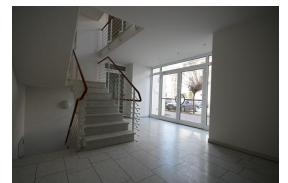
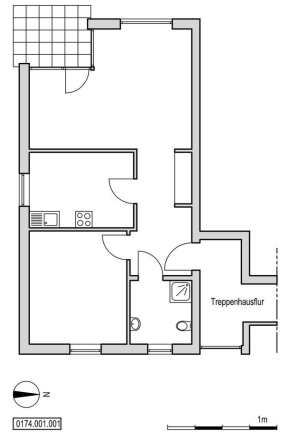
Objektdaten

Wohnfläche:	62 m ²
Zimmer:	2 Zimmer, Küche, Bad, Balkon
Balkon:	Nein
Terrasse:	Ja
Kaltmiete:	302,91 €
Betriebskosten:	77,00 €
Heizkosten:	47,00 €
Gesamtmiete:	426,91 €
Energieverbrauchskennwert:	88,10 kWh/(m ² a)
Heizungsart:	Zentralheizung
Befeuerungsart:	Gas
Genossenschaftsanteil:	1.240,00 €
Wohnungsberechtigungsschein erforderlich:	Ja
Bezugsfrei ab:	01.05.2019

Objektbeschreibung

Im Jahr 1999 errichtete Wohnanlage mit großzügigem, autofreiem Innenbereich.
Sitzzecken und Spielflächen mit altersgerechten Kleinspielgeräten dienen der Erholung und Kommunikation.
Das Haus verfügt über einen Personenaufzug!
Waschmaschinenanschlüsse befinden sich für jede Wohnung separat in einem Raum im Dachgeschoss. Auch dieser Raum ist bequem per Aufzug zu erreichen.

Etage:	Erdgeschoss links
Baujahr:	1999



Lage

Einrichtungen in 300 Meter Umkreis:
Kinderspielplatz
Lebensmitteldiscounter, Lebensmittelgeschäft, Bäckerei
Städtischer Kindergarten "Fürstenbergstraße"
Grundschule "Theodorschule"
Einrichtungen in 500 Meter Umkreis:
"Von-Fürstenberg-Realschule"
Apotheke

Ausstattung

Perfekte 2RaumWohnung (extra für Menschen ab 60 Jahren gefördert).
Barrierearmes Duschbad, eigene Terrasse.

Sonstiges

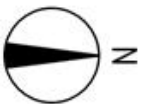
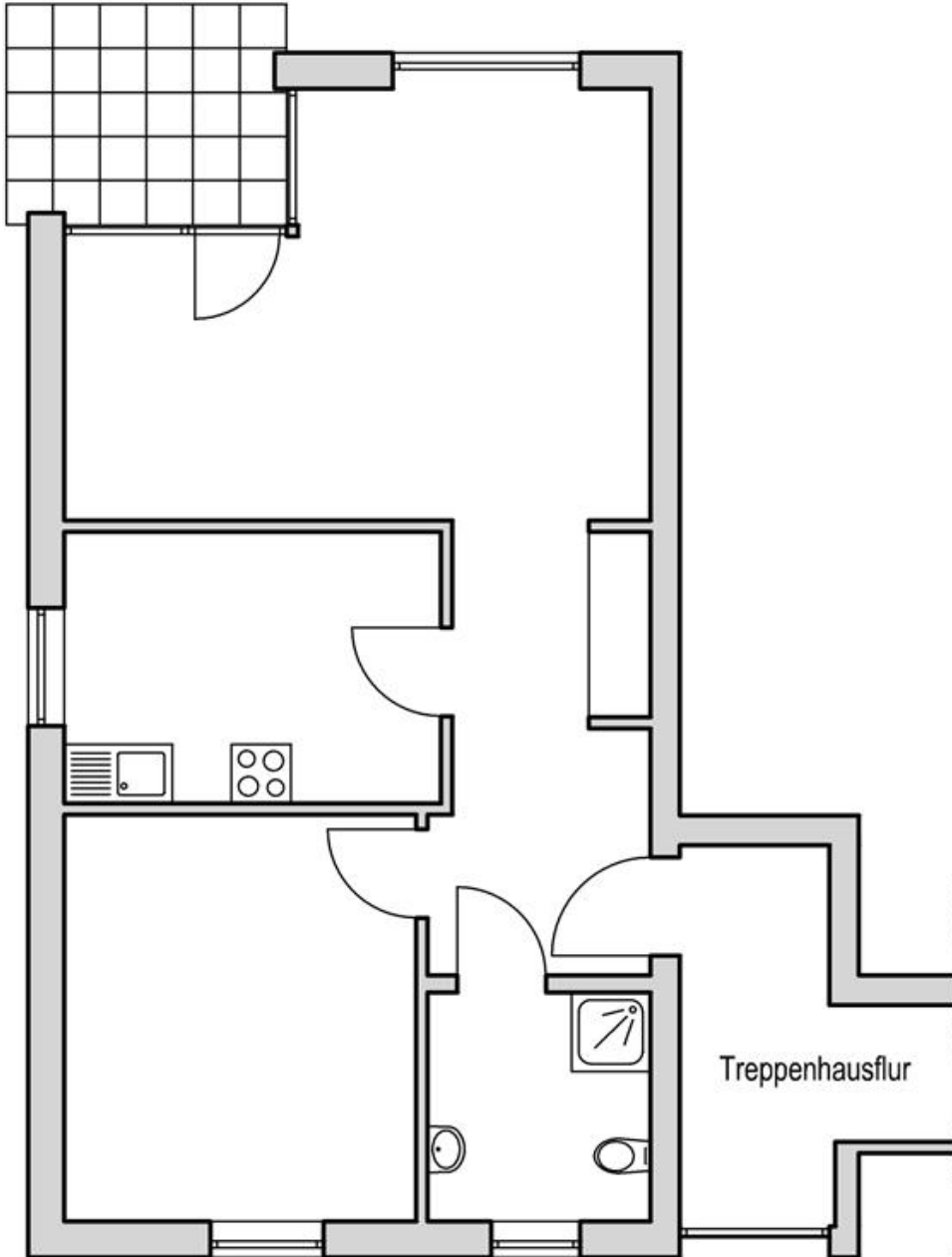
Dauernutzungsvertrag mit Schutz vor Eigenbedarfskündigung,
Verzinsung der Genossenschaftsanteile mit zuletzt 5 %.
Der beigefügte Energieausweis entspricht den gesetzlichen
Forderungen, stellt jedoch keine zugesicherte Eigenschaft seitens des
Vermieters für das Gebäude dar.

Kontakt

Herr Johannes Füller
05251 2900-31
fueller@spar-und-bauverein.de

Frau Silke Klausfering
05251 2900-32
klausfering@spar-und-bauverein.de

FRÜHLINGSTRAUM sucht fröhliches Paar ab 60!



0174.001.001



FRÜHLINGSTRAUM sucht fröhliches Paar ab 60!



Hinterhof



15.04.20100152010042



15.04.20100142010042



Entspannung

ENERGIEAUSWEIS

für Wohngebäude

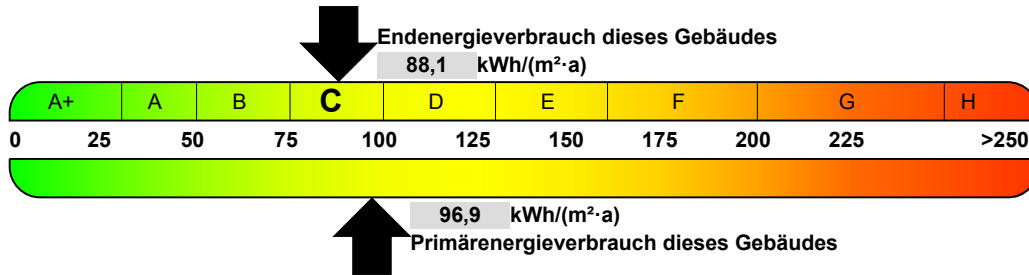
gemäß den §§ 16ff. Energieeinsparverordnung (EnEV) vom 18. November 2013

Erfasster Energieverbrauch des Gebäudes

Registriernummer NW-2018-002269268

3

Energieverbrauch



Endenergieverbrauch dieses Gebäudes

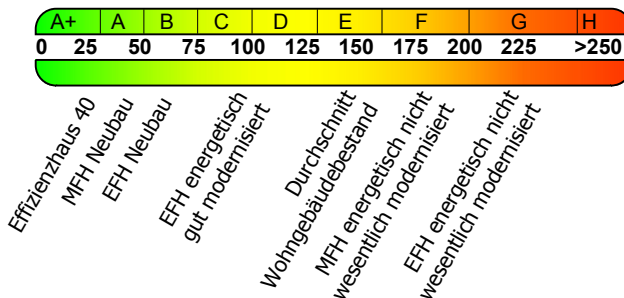
[Pflichtangabe in Immobilienanzeigen]

88,1 kWh/(m²·a)

Verbrauchserfassung - Heizung und Warmwasser

Zeitraum		Energieträger ¹	Primär- energie- faktor	Energieverbrauch [kWh]	Anteil Warmwasser [kWh]	Anteil Heizung [kWh]	Klima- faktor
von	bis						
01.01.2015	31.12.2017	Erdgas	1,10	291.717	73.526	218.191	1,15

Vergleichswerte Endenergie



Die modellhaft ermittelten Vergleichswerte beziehen sich auf Gebäude, in denen Wärme für Heizung und Warmwasser durch Heizkessel im Gebäude bereitgestellt wird. Soll ein Energieverbrauch eines mit Fern- oder Nahwärme beheizten Gebäudes verglichen werden, ist zu beachten, dass hier normalerweise ein um 15 - 30 % geringerer Energieverbrauch als bei vergleichbaren Gebäuden mit Kesselheizung zu erwarten ist.

EFH: Einfamilienhaus, MFH: Mehrfamilienhaus

Erläuterungen zum Verfahren

Das Verfahren zur Ermittlung des Energieverbrauchs ist durch die Energieeinsparverordnung vorgegeben. Die Werte der Skala sind spezifische Werte pro Quadratmeter Gebäudenutzfläche (AN) nach der Energieeinsparverordnung, die im Allgemeinen größer ist als die Wohnfläche des Gebäudes. Der tatsächliche Energieverbrauch einer Wohnung oder eines Gebäudes weicht insbesondere wegen des Witterungseinflusses und sich ändernden Nutzerverhaltens vom angegebenen Energieverbrauch ab.

¹ Gegebenenfalls auch Leerstandszuschläge, Warmwasser oder Kühlpauschale in kWh (s. letzte Seite des Energieausweises unter Zuschläge für Leerstand, Warmwasser, Kühlung).