

Ruhig und zentral, zwischen Schützenplatz und Heide.

Rotheweg 10a
33102 Paderborn

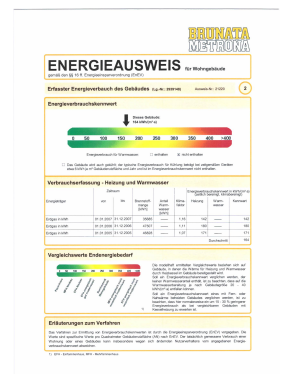
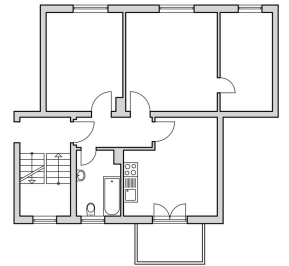
Objektdaten

Wohnfläche:	66,95 m ²
Zimmer:	3 Zimmer, Küche, Bad
Balkon:	Ja
Terrasse:	Nein
Kaltmiete:	368,23 €
Betriebskosten:	59,00 €
Heizkosten:	82,00 €
Gesamtmiete:	509,23 €
Energieverbrauchskennwert:	164,00 kWh/(m ² a)
Heizungsart:	Zentralheizung
Befeuerungsart:	Gas
Genossenschaftsanteil:	1.240,00 €
Wohnungsberechtigungsschein erforderlich:	Nein
Bezugsfrei ab:	01.11.2018

Objektbeschreibung

Das freundliche Haus zentral in der Heide.
Komplett renoviert im Jahre 1999.
Neue Dacheindeckung, neue Haustür, neuer Fassadenanstrich.

Etage:	I. Obergeschoss rechts
Baujahr:	1937



Lage

Einrichtungen in 300 Meter Umkreis:

- Weiterführende Schule

Einrichtungen in 500 Meter Umkreis:

- Kindergarten
- Apotheke, Einzelhandelsgeschäfte und Banken
- Weiterführende Schule

Einrichtungen in 1 km Entfernung:

- Grundschule
- Supermarkt

Gute ÖPNV-Anbindung

Ausstattung

Diese reizvolle Wohnung erhielt im November 2016 einen neuen Vinyl- Bodenbelag sowie neue Wandfliesen in der Küche. Die Wohnung wird mit einem hellen Anstrich übergeben!

Sonstiges

Dauernutzungsvertrag mit Schutz vor Eigenbedarfskündigung, Verzinsung der Genossenschaftsanteile mit zuletzt 5 %.

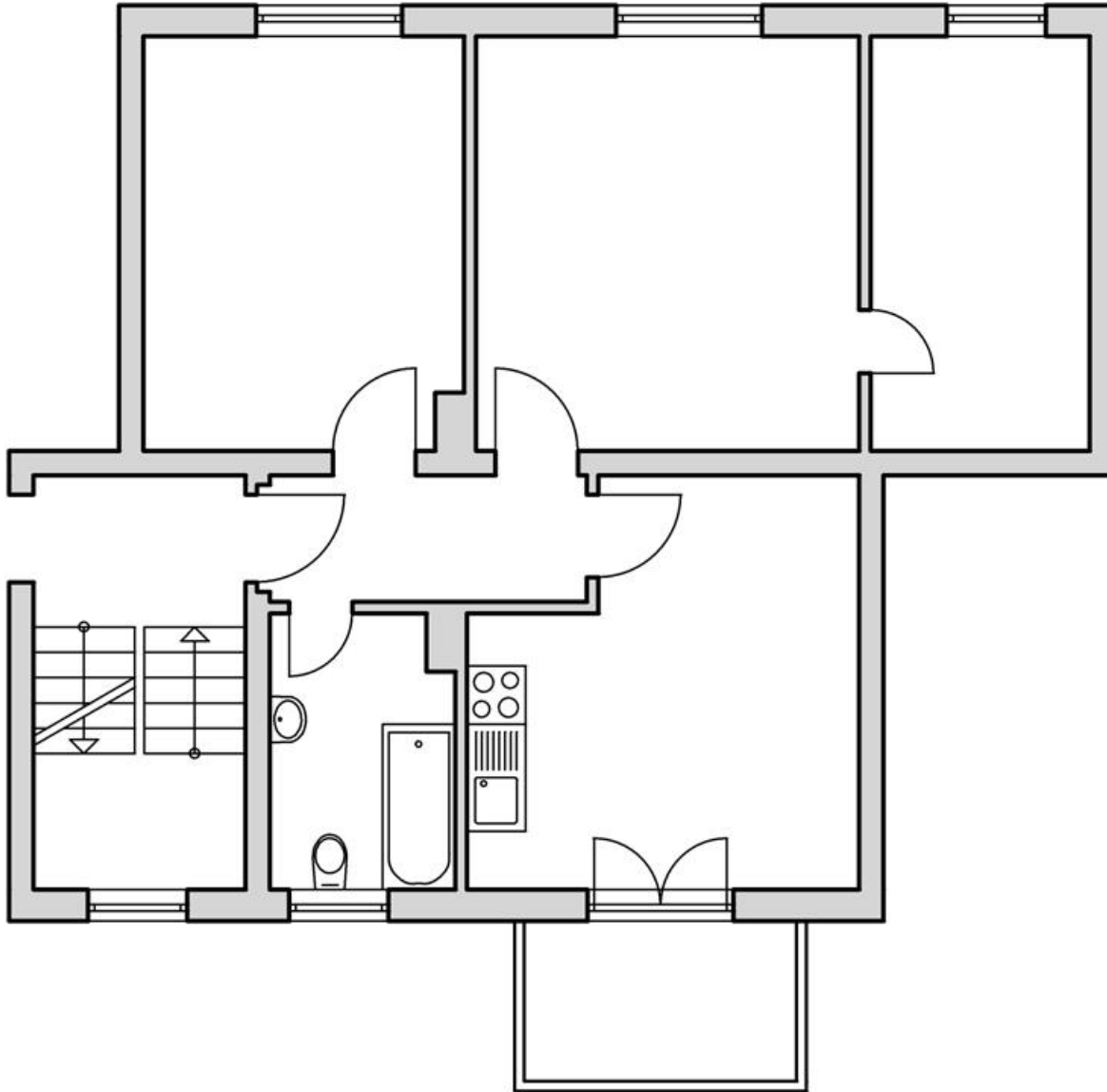
Der beigefügte Energieausweis entspricht den gesetzlichen Forderungen, stellt jedoch keine zugesicherte Eigenschaft seitens des Vermieters für das Gebäude dar.

Kontakt

Frau Silke Klausfering
05251 2900-32
klausfering@spar-und-bauverein.de

Frau Christina Pelizaeus
05251 2900-41
pelizaeus@spar-und-bauverein.de

Ruhig und zentral, zwischen Schützenplatz und Heide.



0015.001.004



Ruhig und zentral, zwischen Schützenplatz und Heide.



vorgesetzte Balkone



Seitenansicht

ENERGIEAUSWEIS

für Wohngebäude

gemäß den §§ 16 ff. Energieeinsparverordnung (EnEV)

Erfasster Energieverbrauch des Gebäudes (Lg.-Nr.: 2939148)

Ausweis-Nr.: 21220

2

Energieverbrauchskennwert

↓ Dieses Gebäude:
164 kWh/(m²·a)



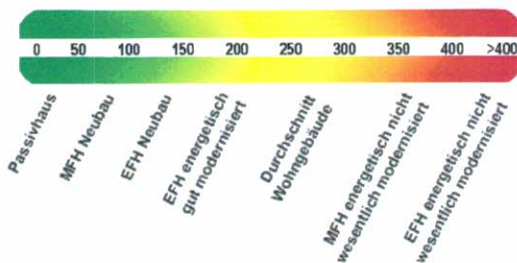
Energieverbrauch für Warmwasser: enthalten nicht enthalten

- Das Gebäude wird auch gekühlt; der typische Energieverbrauch für Kühlung beträgt bei zeitgemäßen Geräten etwa 6 kWh je m² Gebäudenutzfläche und Jahr und ist im Energieverbrauchskennwert nicht enthalten.

Verbrauchserfassung - Heizung und Warmwasser

Energieträger	Zeitraum		Brennstoffmenge [kWh]	Anteil Warmwasser [kWh]	Klimafaktor	Energieverbrauchskennwert in kWh/(m ² ·a) (zeitlich bereinigt, klimabereinigt)		
	von	bis				Heizung	Warmwasser	Kennwert
Erdgas in kWh	01.01.2007	31.12.2007	35685	—	1,16	142	—	142
Erdgas in kWh	01.01.2006	31.12.2006	47507	—	1,11	180	—	180
Erdgas in kWh	01.01.2005	31.12.2005	46828	—	1,07	171	—	171
Durchschnitt								164

Vergleichswerte Endenergiebedarf



Die modellhaft ermittelten Vergleichswerte beziehen sich auf Gebäude, in denen die Wärme für Heizung und Warmwasser durch Heizkessel im Gebäude bereitgestellt wird.

Soll ein Energieverbrauchskennwert verglichen werden, der keinen Warmwasseranteil enthält, ist zu beachten, dass auf die Warmwasserbereitung je nach Gebäudegröße 20 - 40 kWh/(m²·a) entfallen können.

Soll ein Energieverbrauchskennwert eines mit Fern- oder Nahwärme beheizten Gebäudes verglichen werden, ist zu beachten, dass hier normalerweise ein um 15 - 30 % geringerer Energieverbrauch als bei vergleichbaren Gebäuden mit Kesselheizung zu erwarten ist.

1)

Erläuterungen zum Verfahren

Das Verfahren zur Ermittlung von Energieverbrauchskennwerten ist durch die Energieeinsparverordnung (EnEV) vorgegeben. Die Werte sind spezifische Werte pro Quadratmeter Gebäudenutzfläche (AN) nach EnEV. Der tatsächlich gemessene Verbrauch einer Wohnung oder eines Gebäudes kann insbesondere wegen sich ändernden Nutzerverhaltens vom angegebenen Energieverbrauchskennwert abweichen.

1) EFH - Einfamilienhaus, MFH - Mehrfamilienhaus