

Perfekt für mich!

Bornstr. 2

33142 Büren

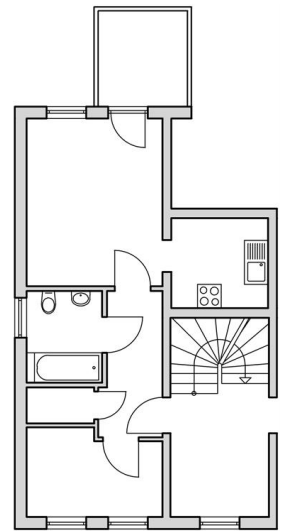
Objektdaten

Wohnfläche:	40,92 m ²
Zimmer:	2 Zimmer, Küche, Bad, Balkon
Balkon:	Ja
Terrasse:	Nein
Kaltmiete:	206,47 €
Betriebskosten:	48,00 €
Heizkosten:	30,00 €
Gesamtmiete:	284,47 €
Energieverbrauchskennwert:	132,00 kWh/(m ² a)
Heizungsart:	Zentralheizung
Befeuerungsart:	Gas
Genossenschaftsanteil:	930,00 €
Wohnungsberechtigungsschein erforderlich:	Ja
Bezugsfrei ab:	01.12.2018

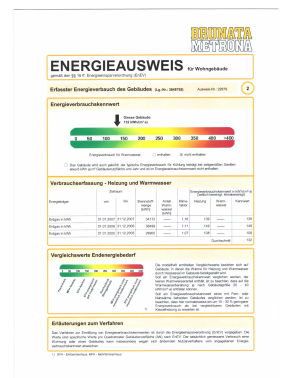
Objektbeschreibung

Kernsaniertes denkmalgeschütztes Fachwerkhaus in ruhiger aber sehr zentraler Lage im historischen Ortskern von Büren.

Etage:	I. Obergeschoss links
Baujahr:	1985



0157.001.003



Lage

Einrichtungen in 300 Meter Umkreis:

- Ärzte
- Mauritiusgymnasium
- Apotheke
- Bäckerei
- Einkaufszentrum Minipreiscenter
- Kirche
- Markt
- Einzelhandelsgeschäfte aller Art
- Naherholungsgebiet - Wanderwege

Einrichtungen in 1 km Entfernung:

- Hallenbad
- Freibad
- Kindergarten
- Krankenhaus

Ausstattung

Charmante Single- Altbauwohnung
zwischen Barockschloss und Fußgängerzone
im Herzen der Altstadt von Büren.
Balkon, Abstellraum, Kellerraum.
Neuer Vinyl- Bodenbelag September 2017.

Sonstiges

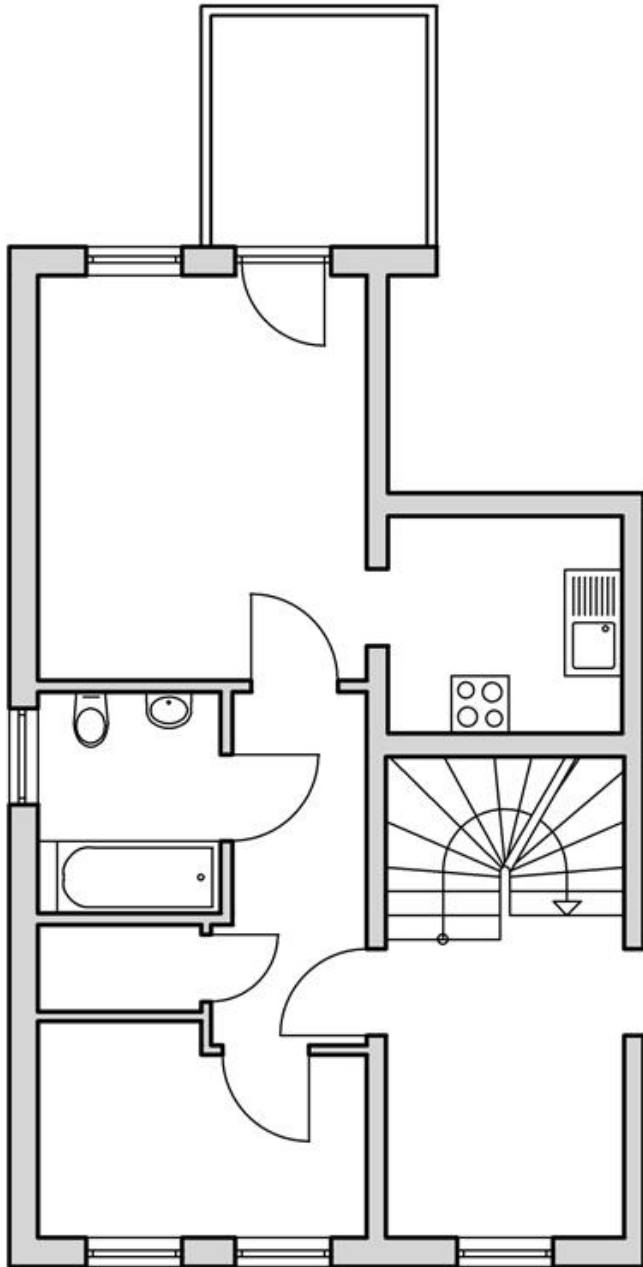
Dauernutzungsvertrag mit Schutz vor Eigenbedarfskündigung,
Verzinsung der Genossenschaftsanteile mit zuletzt 5 %.
Der beigefügte Energieausweis entspricht den gesetzlichen
Forderungen, stellt jedoch keine zugesicherte Eigenschaft seitens des
Vermieters für das Gebäude dar.

Kontakt

Herr Johannes Füller
05251 2900-31
fueller@spar-und-bauverein.de

Frau Silke Klausfering
05251 2900-32
klausfering@spar-und-bauverein.de

Perfekt für mich!



0157.001.003

1m



Perfekt für mich!



157_1_23008200614240



157_1_330082006142410



157_1_130082006142409



Marktplatz in Büren

ENERGIEAUSWEIS für Wohngebäude

gemäß den §§ 16 ff. Energieeinsparverordnung (EnEV)

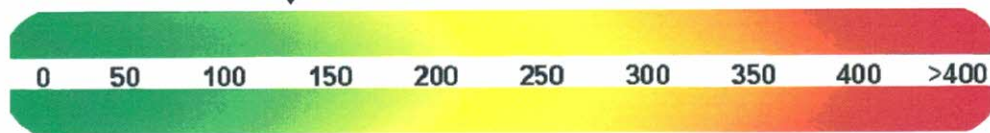
Erfasster Energieverbrauch des Gebäudes (Lg.-Nr.: 3648755)

Ausweis-Nr.: 22679

2

Energieverbrauchskennwert

↓ Dieses Gebäude:
132 kWh/(m²·a)



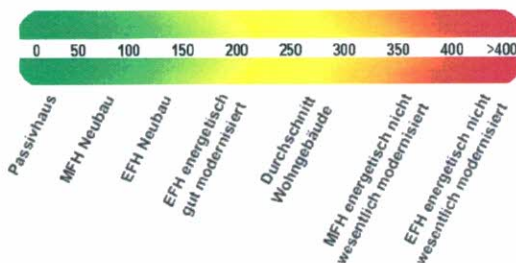
Energieverbrauch für Warmwasser: enthalten nicht enthalten

Das Gebäude wird auch gekühlt; der typische Energieverbrauch für Kühlung beträgt bei zeitgemäßen Geräten etwa 6 kWh je m² Gebäudenutzfläche und Jahr und ist im Energieverbrauchskennwert nicht enthalten.

Verbrauchserfassung - Heizung und Warmwasser

Energieträger	Zeitraum		Brennstoff- menge [kWh]	Anteil Warm- wasser [kWh]	Klima- faktor	Energieverbrauchskennwert in kWh/(m ² ·a) (zeitlich bereinigt, klimabereinigt)			
	von	bis				Heizung	Warm- wasser	Kennwert	
Erdgas in kWh	01.01.2007	31.12.2007	34172	—	1,16	139	—	139	
Erdgas in kWh	01.01.2006	31.12.2006	38499	—	1,11	149	—	149	
Erdgas in kWh	01.01.2005	31.12.2005	28900	—	1,07	108	—	108	
Durchschnitt									132

Vergleichswerte Endenergiebedarf



Die modellhaft ermittelten Vergleichswerte beziehen sich auf Gebäude, in denen die Wärme für Heizung und Warmwasser durch Heizkessel im Gebäude bereitgestellt wird. Soll ein Energieverbrauchskennwert verglichen werden, der keinen Warmwasseranteil enthält, ist zu beachten, dass auf die Warmwasserbereitung je nach Gebäudegröße 20 - 40 kWh/(m²·a) entfallen können.

Soll ein Energieverbrauchskennwert eines mit Fern- oder Nahwärme beheizten Gebäudes verglichen werden, ist zu beachten, dass hier normalerweise ein um 15 - 30 % geringerer Energieverbrauch als bei vergleichbaren Gebäuden mit Kesselheizung zu erwarten ist.

1)

Erläuterungen zum Verfahren

Das Verfahren zur Ermittlung von Energieverbrauchskennwerten ist durch die Energieeinsparverordnung (EnEV) vorgegeben. Die Werte sind spezifische Werte pro Quadratmeter Gebäudenutzfläche (AN) nach EnEV. Der tatsächlich gemessene Verbrauch einer Wohnung oder eines Gebäudes kann insbesondere wegen sich ändernden Nutzerverhaltens vom angegebenen Energieverbrauchskennwert abweichen.

1) EFH - Einfamilienhaus, MFH - Mehrfamilienhaus