

"Alles neu macht der Mai..."

Pipinstr. 28
33098 Paderborn

Objektdaten

Wohnfläche:	61,78 m ²
Zimmer:	2 Zimmer, Küche, Bad, Balkon, Abstellraum
Balkon:	Ja
Terrasse:	Nein
Kaltmiete:	304,24 €
Betriebskosten:	81,00 €
Heizkosten:	52,00 €
Gesamtmiete:	437,24 €
Energieverbrauchskennwert:	153,10 kWh/(m ² a)
Heizungsart:	Zentralheizung
Befeuerungsart:	Erdwärme
Genossenschaftsanteil:	1.240,00 €
Wohnungsberechtigungsschein erforderlich:	Ja
Bezugsfrei ab:	01.08.2019

Objektbeschreibung

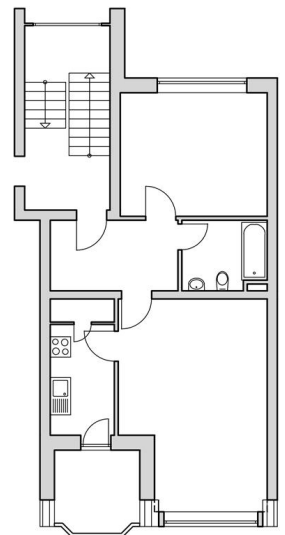
Hereinspaziert ins
schöner und moderner Wohnen in der City!

Etage:	III. Obergeschoss links
Baujahr:	1984
Modernisierung:	2016

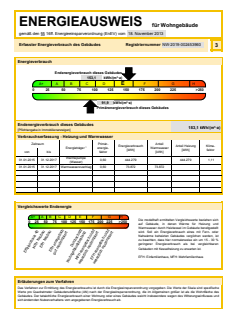
Lage

Einrichtungen in 300 Meter Umkreis:

- Handelszentrum mit Lebensmittelgeschäft und -discounter, Ärztehaus, Apotheke, Sparkasse in Borchener strasse
- Bäckerei, Metzgerei, Naturkostladen und diverse andere Geschäfte am Karlsplatz
- Grundschule "Karlsschule"
- Kindergarten "St. Meinolf"
- Öff. Spielplatz auf dem Karlsschulhof und im Bürgerpark



0147.002.013



Ausstattung

Gefällige 2RaumWohnung mit
Küche, Bad, Balkon, Abstellraum und Kellerraum.

Umweltfreundliche, kostengünstige Fußboden- Wärmepumpenheizung
Hochmoderner Vinylbodenbelag
Waschmaschinenanschluß im Badezimmer

Sonstiges

Dauernutzungsvertrag mit Schutz vor Eigenbedarfskündigung,
Verzinsung der Genossenschaftsanteile mit zuletzt 5 %.

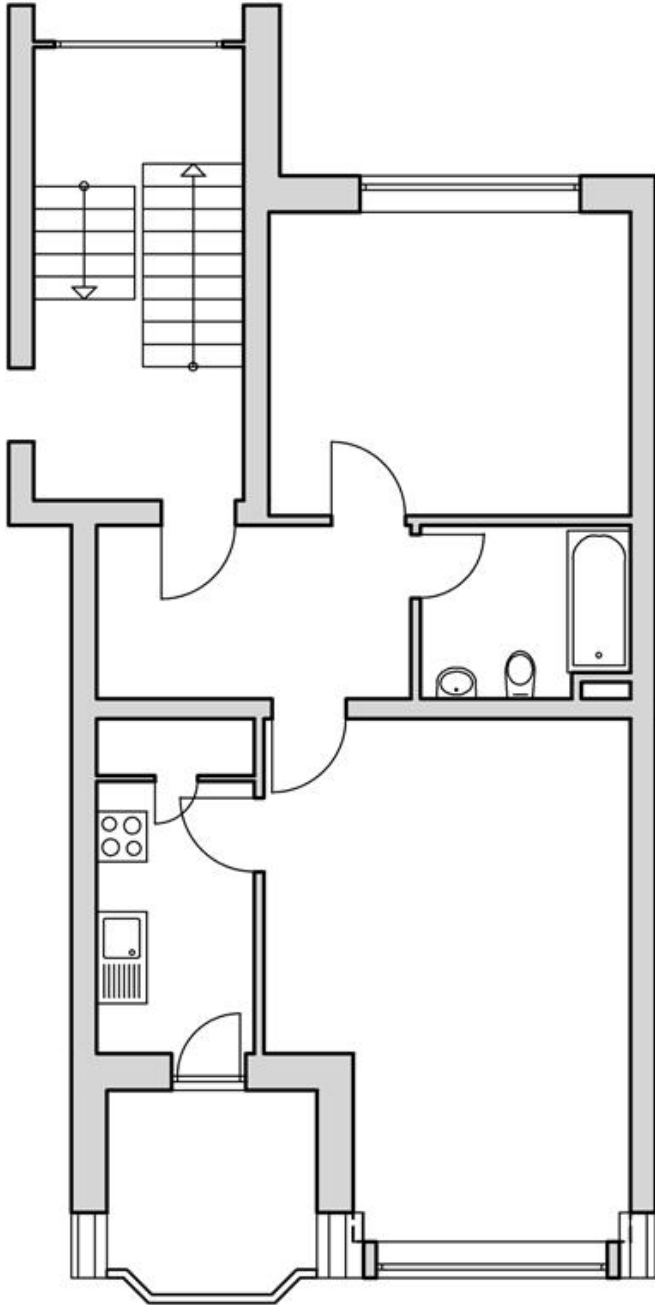
Der beigefügte Energieausweis entspricht den gesetzlichen
Forderungen, stellt jedoch keine zugesicherte Eigenschaft seitens des
Vermieters für das Gebäude dar.

Kontakt

Herr Johannes Füller
05251 2900-31
fueller@spar-und-bauverein.de

Frau Silke Klausfering
05251 2900-32
klausfering@spar-und-bauverein.de

"Alles neu macht der Mai..."



0147.002.015



"Alles neu macht der Mai..."



147_1-2_1



147_1-2_2

ENERGIEAUSWEIS

für Wohngebäude

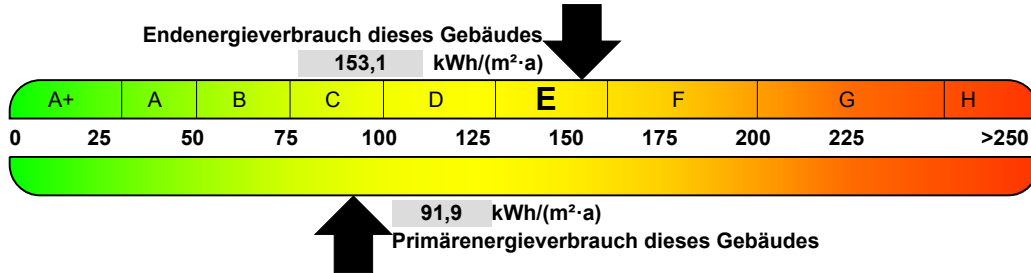
gemäß den §§ 16ff. Energieeinsparverordnung (EnEV) vom 18. November 2013

Erfasster Energieverbrauch des Gebäudes

Registriernummer NW-2019-002453960

3

Energieverbrauch



Endenergieverbrauch dieses Gebäudes

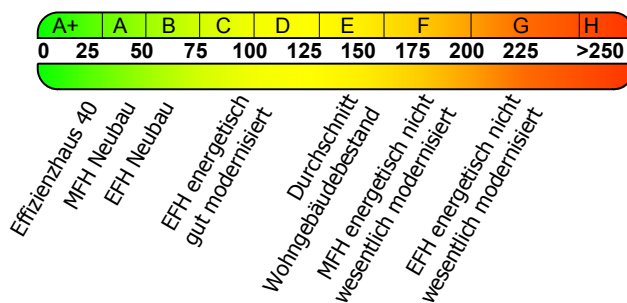
[Pflichtangabe in Immobilienanzeigen]

153,1 kWh/(m²·a)

Verbrauchserfassung - Heizung und Warmwasser

Zeitraum		Energieträger ¹	Primär-energie-faktor	Energieverbrauch [kWh]	Anteil Warmwasser [kWh]	Anteil Heizung [kWh]	Klima-faktor
von	bis						
01.01.2015	31.12.2017	Wärmepumpe (Wasser)	0,60	444.279		444.279	1,11
01.01.2015	31.12.2017	Warmwasserzuschlag	0,60	73.872	73.872		

Vergleichswerte Endenergie



Die modellhaft ermittelten Vergleichswerte beziehen sich auf Gebäude, in denen Wärme für Heizung und Warmwasser durch Heizkessel im Gebäude bereitgestellt wird. Soll ein Energieverbrauch eines mit Fern- oder Nahwärme beheizten Gebäudes verglichen werden, ist zu beachten, dass hier normalerweise ein um 15 - 30 % geringerer Energieverbrauch als bei vergleichbaren Gebäuden mit Kesselheizung zu erwarten ist.

EFH: Einfamilienhaus, MFH: Mehrfamilienhaus

Erläuterungen zum Verfahren

Das Verfahren zur Ermittlung des Energieverbrauchs ist durch die Energieeinsparverordnung vorgegeben. Die Werte der Skala sind spezifische Werte pro Quadratmeter Gebäudenutzfläche (AN) nach der Energieeinsparverordnung, die im Allgemeinen größer ist als die Wohnfläche des Gebäudes. Der tatsächliche Energieverbrauch einer Wohnung oder eines Gebäudes weicht insbesondere wegen des Witterungseinflusses und sich ändernden Nutzerverhaltens vom angegebenen Energieverbrauch ab.

¹ Gegebenenfalls auch Leerstandszuschläge, Warmwasser oder Kühlpauschale in kWh (s. letzte Seite des Energieausweises unter Zuschläge für Leerstand, Warmwasser, Kühlung).