

SOMMER - SONNE - SUPERWOHNUNG

Schwabenweg 10
33102 Paderborn

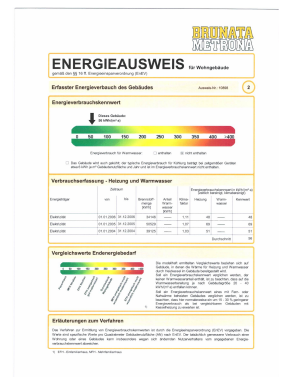
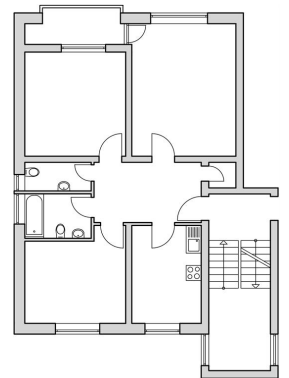
Objektdaten

Wohnfläche:	81,98 m ²
Zimmer:	3 Zimmer, Küche, Bad, WC, Abstellraum
Balkon:	Ja
Terrasse:	Nein
Kaltmiete:	408,79 €
Betriebskosten:	88,00 €
Heizkosten:	101,00 €
Gesamtmiete:	597,79 €
Energieverbrauchskennwert:	56,00 kWh/(m ² a)
Heizungsart:	Zentralheizung
Befeuerungsart:	Erdwärme
Genossenschaftsanteil:	1.550,00 €
Wohnungsberechtigungsschein erforderlich:	Ja
Bezugsfrei ab:	Sofort oder nach Absprache

Objektbeschreibung

Ein charmantes Wohnquartier
mitten in der Paderborner Stadtheide.

Etage:	II. Obergeschoss links
Baujahr:	1982



Lage

Einrichtungen in 300 Meter Umkreis:

- Diverse öffentliche Spielplätze
- Bonifatius Grundschule

Einrichtungen in 500 Meter Umkreis:

- Einkaufszentrum Heidezentrum mit Postfiliale am Schwabenweg
 - Kindergarten
 - Weiterführende Schule
 - Apotheke, Einzelhandelsgeschäfte und Banken am Dr.-Rörig-Damm
- Gute ÖPNV-Anbindung

Ausstattung

Eine Wohnung mit intelligenter und großzügiger Raumaufteilung samt Fußbodenheizung.

Gäste- WC

Die Wohnung wird ohne Wandtapeten übergeben

Abstellraum | Balkon | Kellerraum

Sonstiges

Dauernutzungsvertrag mit Schutz vor Eigenbedarfskündigung,

Verzinsung der Genossenschaftsanteile mit zuletzt 5 %.

Umzugskartons kostenfrei!

Der beigefügte Energieausweis entspricht den gesetzlichen Forderungen, stellt jedoch keine zugesicherte Eigenschaft seitens des Vermieters für das Gebäude dar.

Kontakt

Herr Johannes Füller

05251 2900-31

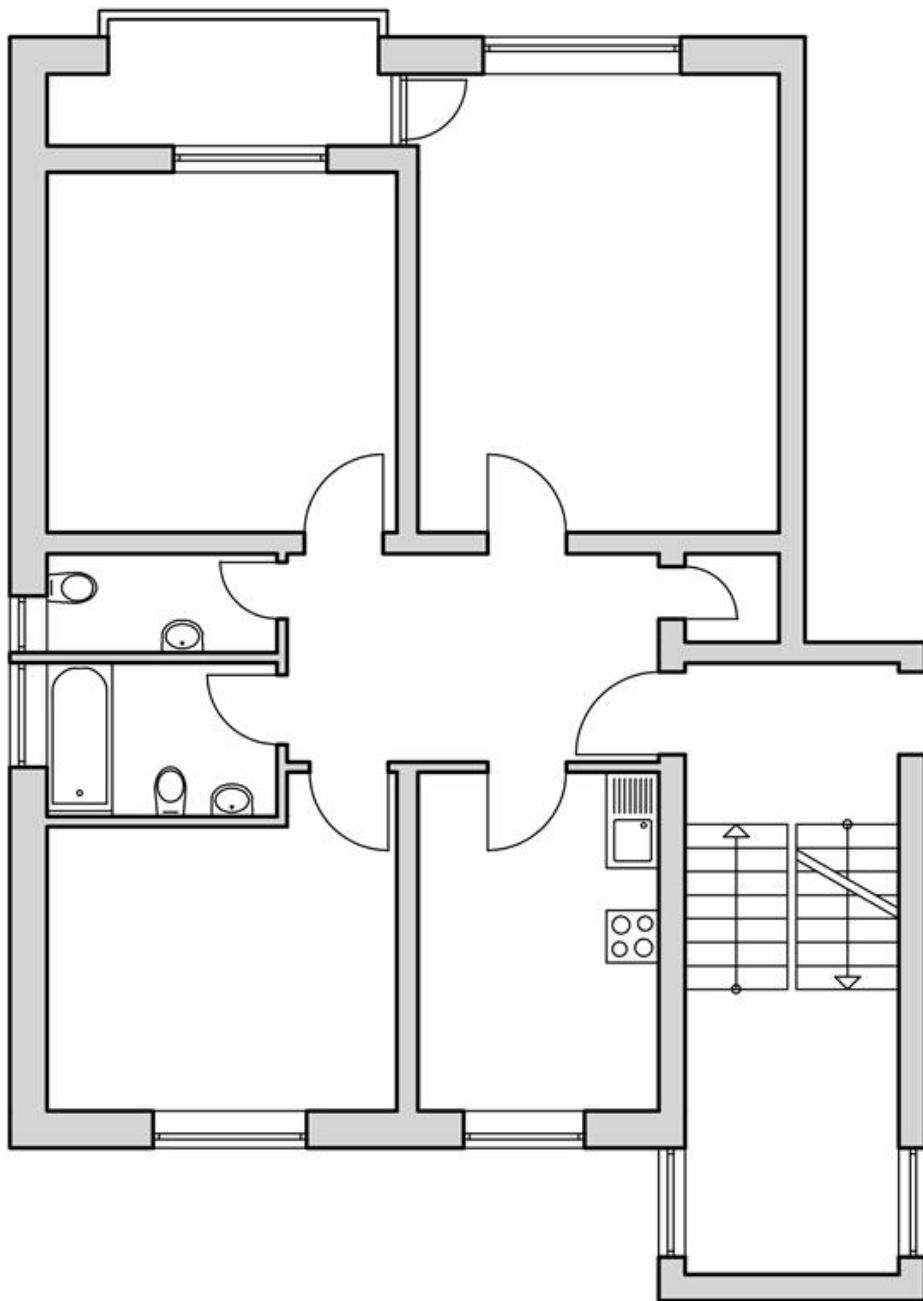
fueller@spar-und-bauverein.de

Frau Christina Pelizaeus

05251 2900-41

pelizaeus@spar-und-bauverein.de

SOMMER - SONNE - SUPERWOHNUNG



0142.006.032



SOMMER - SONNE - SUPERWOHNUNG



Eingangsbereich



Rückseite

ENERGIEAUSWEIS

für Wohngebäude

gemäß den §§ 16 ff. Energieeinsparverordnung (EnEV)

Erfasster Energieverbrauch des Gebäudes

Ausweis-Nr.: 10898

2

Energieverbrauchskennwert



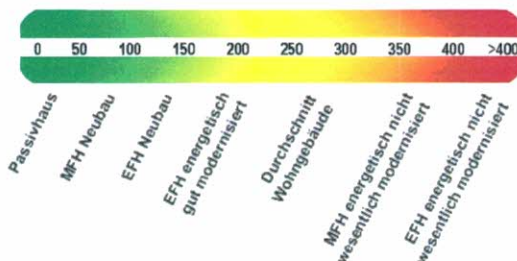
Energieverbrauch für Warmwasser: enthalten nicht enthalten

- Das Gebäude wird auch gekühlt; der typische Energieverbrauch für Kühlung beträgt bei zeitgemäßen Geräten etwa 6 kWh je m² Gebäudenutzfläche und Jahr und ist im Energieverbrauchskennwert nicht enthalten.

Verbrauchserfassung - Heizung und Warmwasser

Energieträger	Zeitraum		Brennstoff- menge [kWh]	Anteil Warm- wasser [kWh]	Klima- faktor	Energieverbrauchskennwert in kWh/(m ² ·a) (zeitlich bereinigt, klimabereinigt)		
	von	bis				Heizung	Warm- wasser	Kennwert
Elektrizität	01.01.2006	31.12.2006	34146	—	1,11	48	—	48
Elektrizität	01.01.2005	31.12.2005	50529	—	1,07	69	—	69
Elektrizität	01.01.2004	31.12.2004	39125	—	1,03	51	—	51
Durchschnitt								56

Vergleichswerte Endenergiebedarf



Die modellhaft ermittelten Vergleichswerte beziehen sich auf Gebäude, in denen die Wärme für Heizung und Warmwasser durch Heizkessel im Gebäude bereitgestellt wird.

Soll ein Energieverbrauchskennwert verglichen werden, der keinen Warmwasseranteil enthält, ist zu beachten, dass auf die Warmwasserbereitung je nach Gebäudegröße 20 - 40 kWh/(m²·a) entfallen können.

Soll ein Energieverbrauchskennwert eines mit Fern- oder Nahwärme beheizten Gebäudes verglichen werden, ist zu beachten, dass hier normalerweise ein um 15 - 30 % geringerer Energieverbrauch als bei vergleichbaren Gebäuden mit Kesselheizung zu erwarten ist.

1)

Erläuterungen zum Verfahren

Das Verfahren zur Ermittlung von Energieverbrauchskennwerten ist durch die Energieeinsparverordnung (EnEV) vorgegeben. Die Werte sind spezifische Werte pro Quadratmeter Gebäudenutzfläche (AN) nach EnEV. Der tatsächlich gemessene Verbrauch einer Wohnung oder eines Gebäudes kann insbesondere wegen sich ändernden Nutzerverhaltens vom angegebenen Energieverbrauchskennwert abweichen.

1) EFH - Einfamilienhaus, MFH - Mehrfamilienhaus