

Offerte zum Glück!

Bleichstr. 29
33102 Paderborn

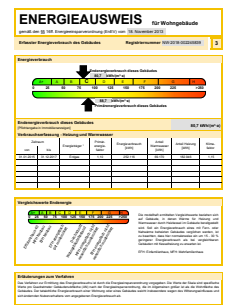
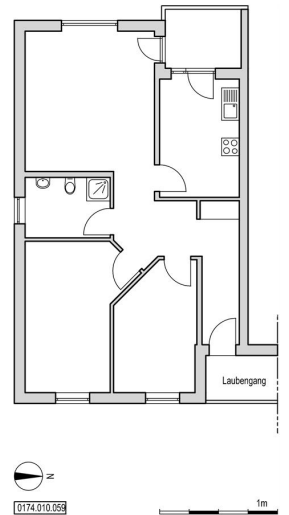
Objektdaten

Wohnfläche:	77 m ²
Zimmer:	3 Zimmer, Küche, Bad, Balkon, Pkw-Stellplatz
Balkon:	Ja
Terrasse:	Nein
Kaltmiete:	426,58 €
Betriebskosten:	147,00 €
Heizkosten:	70,00 €
All-inclusive-Miete:	643,58 €
Energieverbrauchskennwert:	80,70 kWh/(m ² a)
Heizungsart:	Zentralheizung
Befeuerungsart:	Gas
Garage / Stellplatz:	Ja
Stellplatzmiete:	20,45 €
Genossenschaftsanteil:	1.550,00 €
Wohnungsberechtigungsschein erforderlich:	Ja
Bezugsfrei ab:	Nach Vereinbarung

Objektbeschreibung

Im Jahr 1999 errichtete Wohnanlage mit großzügigem, autofreiem Innenbereich.
Gut geschnittene – öffentlich geförderte – 3-Zimmer-Wohnung im historischen Riemekeviertel von Paderborn gelegen.
Die Wohnung selbst befindet sich im 2. Obergeschoss in sehr zentraler Lage.
Die Innenstadt, mit der schönen Einkaufsstraße, ist nur wenige Gehminuten entfernt.

Etage:	2L
Baujahr:	1999
Modernisierung:	2023



Lage

Einrichtungen in 300 Meter Umkreis:
Kinderspielplatz
Lebensmitteldiscounter, Lebensmittelgeschäft, Bäckerei
Städtischer Kindergarten "Fürstenbergstraße"
Grundschule "Theodorschule"
Einrichtungen in 500 Meter Umkreis:
"Von-Fürstenberg-Realschule"
Apotheke

Ausstattung

Tageslichtbad.
Neuer moderner Vinyl- Bodenbelag im Dez. 2023.
Die Wandflächen werden hell gestrichen übergeben.
Pkw- Stellplatz.

Sonstiges

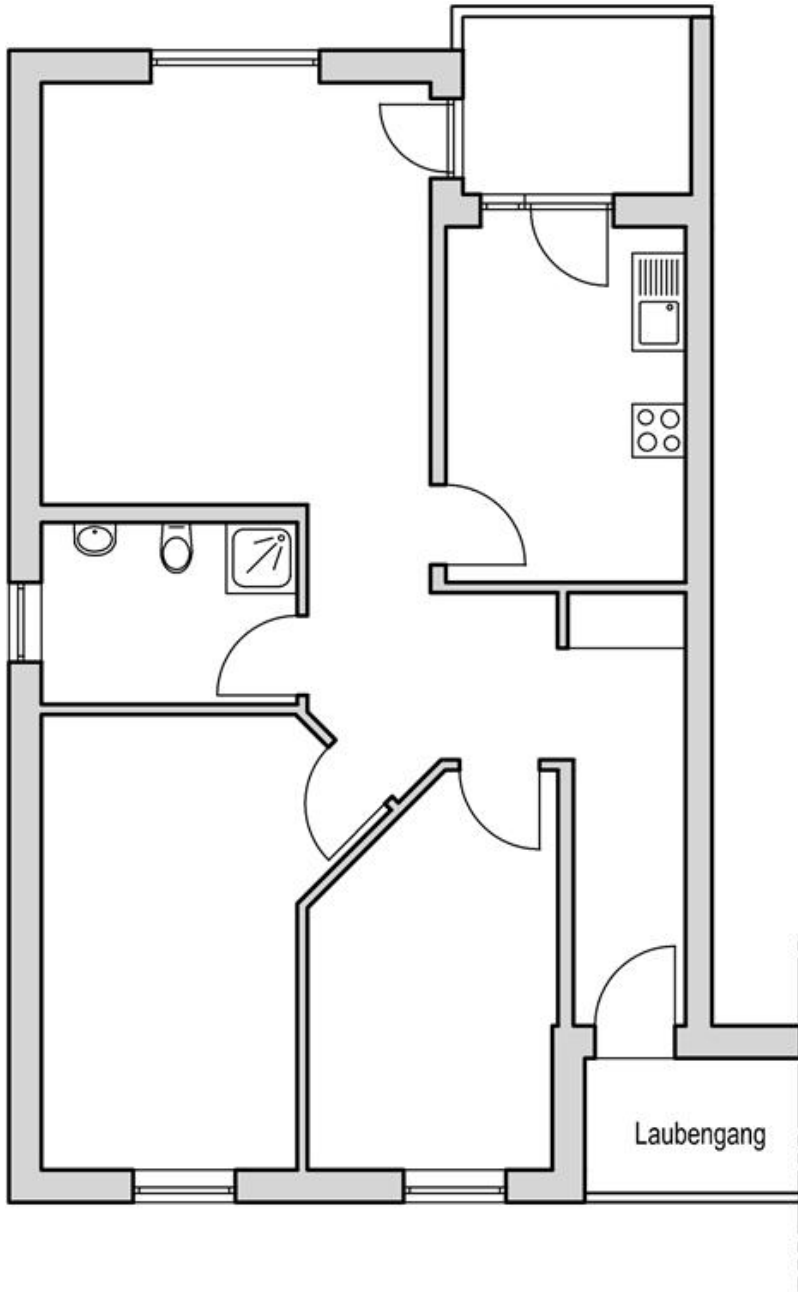
Dauernutzungsvertrag mit Schutz vor Eigenbedarfskündigung,
Verzinsung der Genossenschaftsanteile mit zuletzt 5 %.
Der beigefügte Energieausweis entspricht den gesetzlichen
Forderungen, stellt jedoch keine zugesicherte Eigenschaft seitens des
Vermieters für das Gebäude dar.

Kontakt

Herr Johannes Füller
05251 2900-31
fueller@spar-und-bauverein.de

Herr Jochen Riese
05251 2900-41
riese@spar-und-bauverein.de

Offerte zum Glück!



0174.010.059



Offerte zum Glück!



Hinterhof



Entspannung



Bleichstraße21-31(2)

ENERGIEAUSWEIS

für Wohngebäude

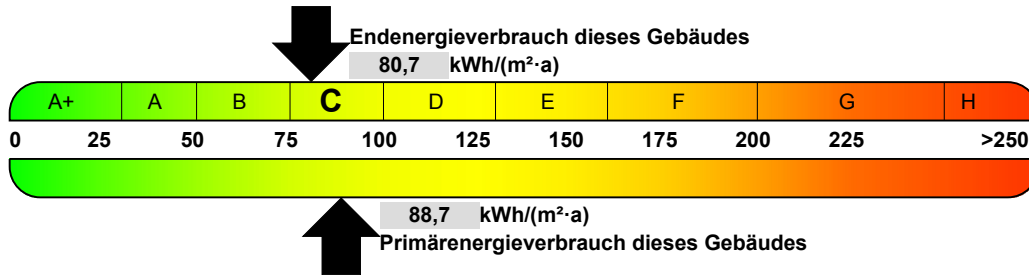
gemäß den §§ 16ff. Energieeinsparverordnung (EnEV) vom 18. November 2013

Erfasster Energieverbrauch des Gebäudes

Registriernummer NW-2018-002245839

3

Energieverbrauch



Endenergieverbrauch dieses Gebäudes

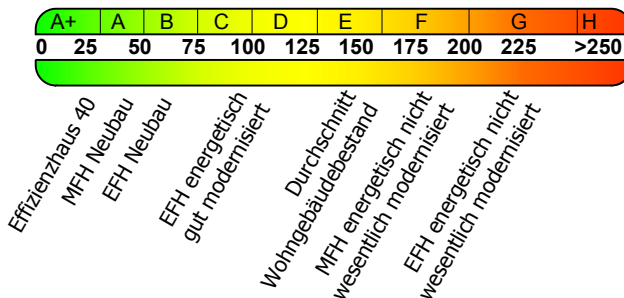
[Pflichtangabe in Immobilienanzeigen]

80,7 kWh/(m²·a)

Verbrauchserfassung - Heizung und Warmwasser

Zeitraum		Energieträger ¹	Primär-energie-faktor	Energieverbrauch [kWh]	Anteil Warmwasser [kWh]	Anteil Heizung [kWh]	Klima-faktor
von	bis						
01.01.2015	31.12.2017	Erdgas	1,10	252.116	69.170	182.946	1,15

Vergleichswerte Endenergie



Die modellhaft ermittelten Vergleichswerte beziehen sich auf Gebäude, in denen Wärme für Heizung und Warmwasser durch Heizkessel im Gebäude bereitgestellt wird. Soll ein Energieverbrauch eines mit Fern- oder Nahwärme beheizten Gebäudes verglichen werden, ist zu beachten, dass hier normalerweise ein um 15 - 30 % geringerer Energieverbrauch als bei vergleichbaren Gebäuden mit Kesselheizung zu erwarten ist.

EFH: Einfamilienhaus, MFH: Mehrfamilienhaus

Erläuterungen zum Verfahren

Das Verfahren zur Ermittlung des Energieverbrauchs ist durch die Energieeinsparverordnung vorgegeben. Die Werte der Skala sind spezifische Werte pro Quadratmeter Gebäudenutzfläche (AN) nach der Energieeinsparverordnung, die im Allgemeinen größer ist als die Wohnfläche des Gebäudes. Der tatsächliche Energieverbrauch einer Wohnung oder eines Gebäudes weicht insbesondere wegen des Witterungseinflusses und sich ändernden Nutzerverhaltens vom angegebenen Energieverbrauch ab.

¹ Gegebenenfalls auch Leerstandszuschläge, Warmwasser oder Kühlpauschale in kWh (s. letzte Seite des Energieausweises unter Zuschläge für Leerstand, Warmwasser, Kühlung).