

Wo sind die Menschen guter Dinge? In Bad Lippspringe!

Bleichstr. 10
33175 Bad Lippspringe

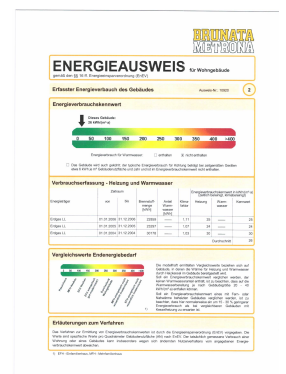
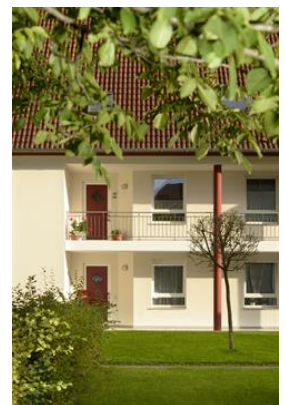
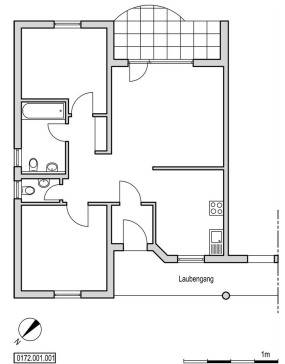
Objektdaten

Wohnfläche:	76,76 m ²
Zimmer:	3 Zimmer, Küche, Bad, Balkon, Abstellraum, Kellerraum, TG- Stellplatz
Balkon:	Nein
Terrasse:	Ja
Kaltmiete:	371,36 €
Betriebskosten:	112,00 €
Gesamtmiete:	483,36 €
Energieverbrauchskennwert:	26,00 kWh/(m ² a)
Heizungsart:	Etagenheizung
Befeuerungsart:	Strom
Garage / Stellplatz:	Ja
Stellplatzmiete:	25,56 €
Genossenschaftsanteil:	1.550,00 €
Wohnungsberechtigungsschein erforderlich:	Ja
Bezugsfrei ab:	01.06.2020

Objektbeschreibung

Modern, toll und zentral wohnen in Bad Lippspringe.

Etage:	EL
Baujahr:	1996



Lage

Einrichtungen in 500 Meter Umkreis:

- Lebensmittelmarkt
- Kath. Kirche

Einrichtungen in 1,5 km Entfernung:

- Diverse Geschäfte
 - Schulzentrum
 - Sportplatz
 - Kindergarten
 - Apotheke
- Gute ÖPNV-Anbindung

Ausstattung

Eine wunderschöne Dreizimmerwohnung
mit Tiefgaragenplatz.

Sonstiges

Dauernutzungsvertrag mit Schutz vor Eigenbedarfskündigung,
Verzinsung der Genossenschaftsanteile mit zuletzt 5 %.

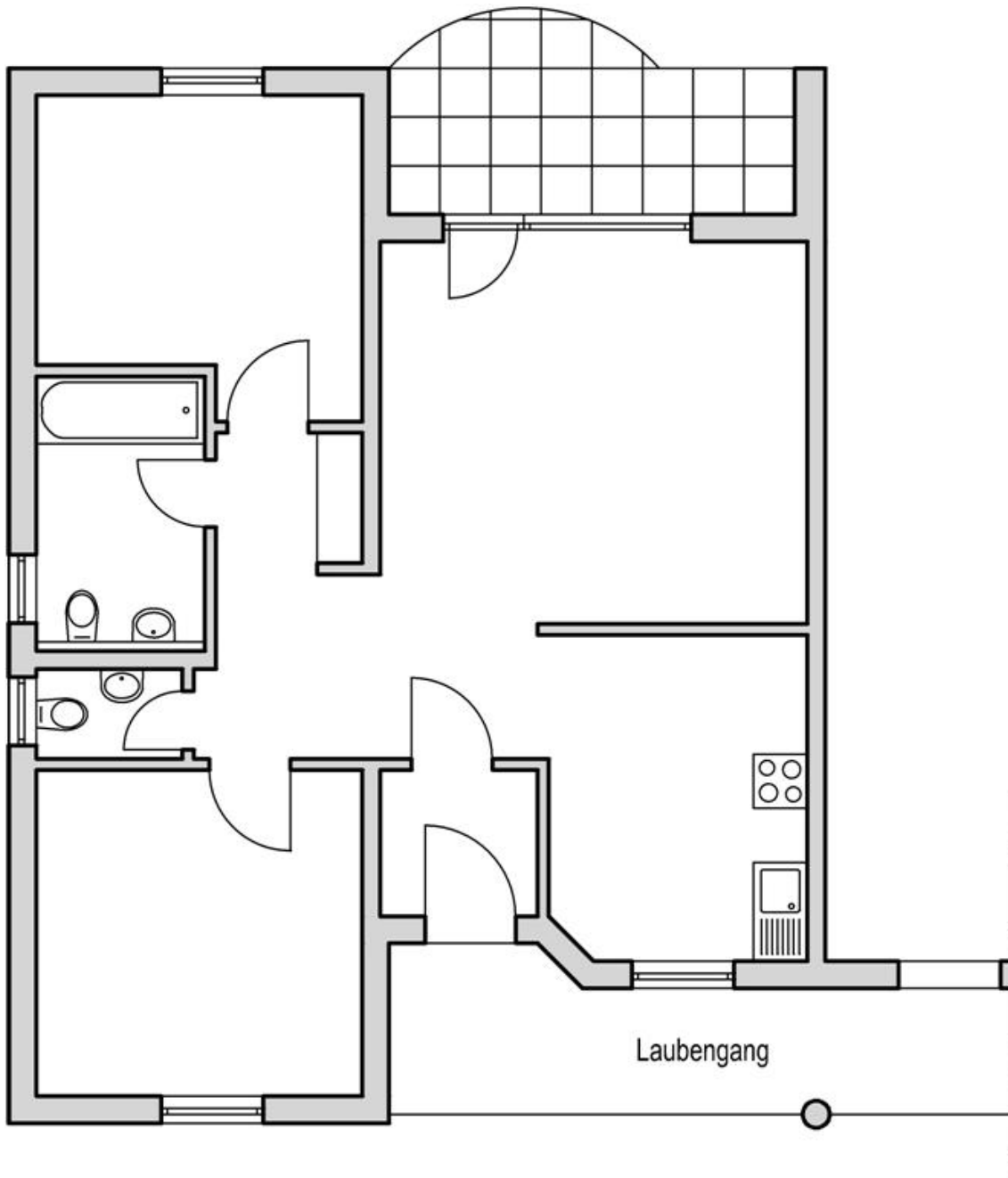
Der beigefügte Energieausweis erfüllt die gesetzlichen Forderungen,
stellt jedoch keine zugesicherte Eigenschaft seitens des Vermieters
für das Gebäude dar.

Kontakt

Herr Johannes Füller
05251 2900-31
fueller@spar-und-bauverein.de

Frau Silke Klausfering
05251 2900-32
klausfering@spar-und-bauverein.de

Wo sind die Menschen guter Dinge? In Bad Lippspringe!



0172.001.001



Wo sind die Menschen guter Dinge? In Bad Lippspringe!



Ansicht



Bleichstraße



Eingangsbereich

ENERGIEAUSWEIS für Wohngebäude

gemäß den §§ 16 ff. Energieeinsparverordnung (EnEV)

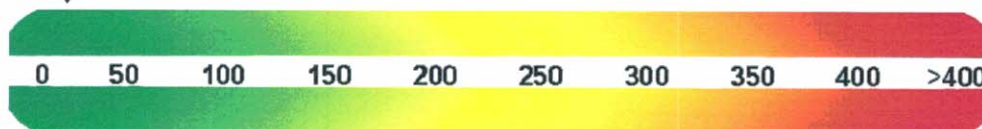
Erfasster Energieverbrauch des Gebäudes

Ausweis-Nr.: 10920

2

Energieverbrauchskennwert

↓ Dieses Gebäude:
26 kWh/(m²·a)



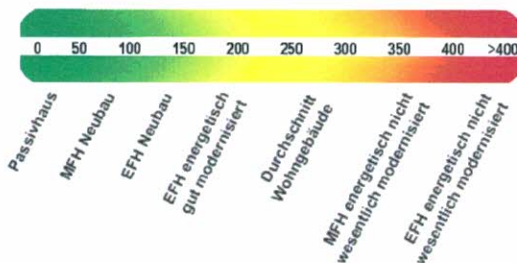
Energieverbrauch für Warmwasser: enthalten nicht enthalten

- Das Gebäude wird auch gekühlt; der typische Energieverbrauch für Kühlung beträgt bei zeitgemäßen Geräten etwa 6 kWh je m² Gebäudenutzfläche und Jahr und ist im Energieverbrauchskennwert nicht enthalten.

Verbrauchserfassung - Heizung und Warmwasser

Energieträger	Zeitraum		Brennstoff- menge [kWh]	Anteil Warm- wasser [kWh]	Klima- faktor	Energieverbrauchskennwert in kWh/(m ² ·a) (zeitlich bereinigt, klimabereinigt)		
	von	bis				Heizung	Warm- wasser	Kennwert
Erdgas LL	01.01.2006	31.12.2006	22859	—	1,11	25	—	25
Erdgas LL	01.01.2005	31.12.2005	23297	—	1,07	24	—	24
Erdgas LL	01.01.2004	31.12.2004	30178	—	1,03	30	—	30
Durchschnitt								26

Vergleichswerte Endenergiebedarf



Die modellhaft ermittelten Vergleichswerte beziehen sich auf Gebäude, in denen die Wärme für Heizung und Warmwasser durch Heizkessel im Gebäude bereitgestellt wird.

Soll ein Energieverbrauchskennwert verglichen werden, der keinen Warmwasseranteil enthält, ist zu beachten, dass auf die Warmwasserbereitung je nach Gebäudegröße 20 - 40 kWh/(m²·a) entfallen können.

Soll ein Energieverbrauchskennwert eines mit Fern- oder Nahwärme beheizten Gebäudes verglichen werden, ist zu beachten, dass hier normalerweise ein um 15 - 30 % geringerer Energieverbrauch als bei vergleichbaren Gebäuden mit Kesselheizung zu erwarten ist.

1)

Erläuterungen zum Verfahren

Das Verfahren zur Ermittlung von Energieverbrauchskennwerten ist durch die Energieeinsparverordnung (EnEV) vorgegeben. Die Werte sind spezifische Werte pro Quadratmeter Gebäudenutzfläche (AN) nach EnEV. Der tatsächlich gemessene Verbrauch einer Wohnung oder eines Gebäudes kann insbesondere wegen sich ändernden Nutzerverhaltens vom angegebenen Energieverbrauchskennwert abweichen.

1) EFH - Einfamilienhaus, MFH - Mehrfamilienhaus