

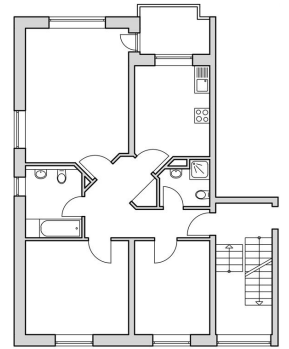
## Lust auf eine neue Wohnung? Das Riemeke ruft!

Wolff-Metternich-Str. 6

33102 Paderborn

### Objektdaten

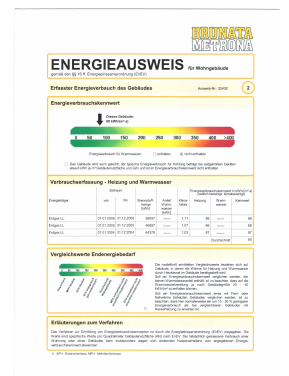
Wohnfläche:	81,04 m <sup>2</sup>
Zimmer:	3 Zimmer, Küche, Bad, WC, Balkon, Abstellraum, Kellerraum, TG- Stellplatz
Balkon:	Ja
Terrasse:	Nein
Kaltmiete:	371,37 €
Betriebskosten:	104,00 €
Gesamtmiete:	475,37 €
Energieverbrauchskennwert:	80,00 kWh/(m <sup>2</sup> a)
Heizungsart:	Zentralheizung
Befeuerungsart:	Gas
Garage / Stellplatz:	Ja
Stellplatzmiete:	25,56 €
Genossenschaftsanteil:	1.550,00 €
Wohnungsberechtigungsschein erforderlich:	Ja
Bezugsfrei ab:	01.01.2021



### Objektbeschreibung

Hier ist es ideal.  
Zentral in der Stadt.  
Ein nettes Haus.  
Riemekepark vor der Tür.

Etage:	1L
Baujahr:	1992
Modernisierung:	2011



## Lage

Einrichtungen in 300 Meter Umkreis:

Einkaufsmöglichkeiten

Einrichtungen in 500 Meter Umkreis:

Grundschule "Theodorschule"

Einrichtungen in 1000 Meter Umkreis:

Apotheke

Volksbank und Sparkasse

Realschule "von Fürstenberg"

Gute ÖPNV-Anbindung

## Ausstattung

Helle und zudem interessante

Räumlichkeiten im 1. OG.

Die Wohnung hat im Jahre 2011

einen neuen Laminat- Bodenbelag erhalten.

WBS erforderlich!

## Sonstiges

Dauernutzungsvertrag mit Schutz vor Eigenbedarfskündigung,

Verzinsung der Genossenschaftsanteile mit zuletzt 5 %.

Der beigefügte Energieausweis entspricht den gesetzlichen

Forderungen, stellt jedoch keine zugesicherte Eigenschaft seitens des

Vermieters für das Gebäude dar.

## Kontakt

Herr Johannes Füller

05251 2900-31

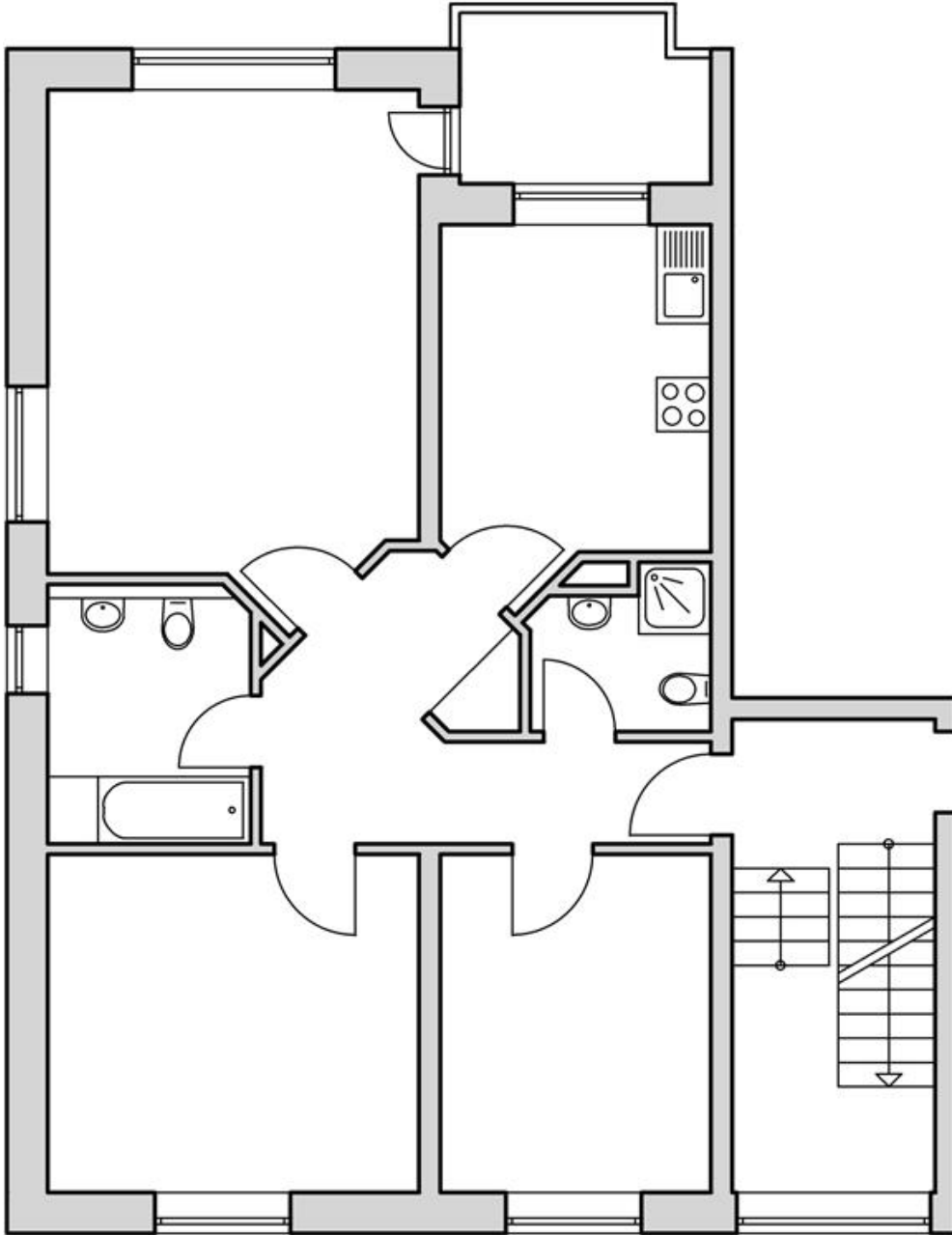
fueller@spar-und-bauverein.de

Frau Silke Klausfering

05251 2900-32

klausfering@spar-und-bauverein.de

Lust auf eine neue Wohnung? Das Riemeke ruft!



0168.001.003



Lust auf eine neue Wohnung? Das Riemeke ruft!



Wolf06.07.2011002201



Wolf06.07.2011004201

## ENERGIEAUSWEIS für Wohngebäude

gemäß den §§ 16 ff. Energieeinsparverordnung (EnEV)

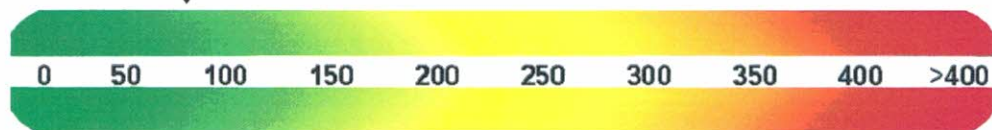
Erfasster Energieverbrauch des Gebäudes

Ausweis-Nr.: 22432

2

### Energieverbrauchskennwert

↓ Dieses Gebäude:  
80 kWh/(m<sup>2</sup>·a)



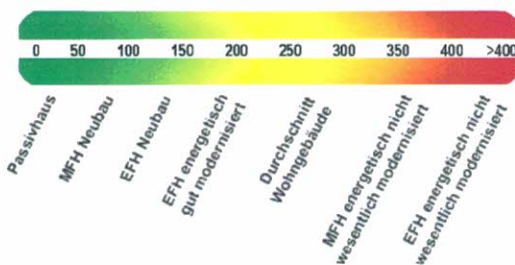
Energieverbrauch für Warmwasser:  enthalten  nicht enthalten

- Das Gebäude wird auch gekühlt; der typische Energieverbrauch für Kühlung beträgt bei zeitgemäßen Geräten etwa 6 kWh je m<sup>2</sup> Gebäudenutzfläche und Jahr und ist im Energieverbrauchskennwert nicht enthalten.

### Verbrauchserfassung - Heizung und Warmwasser

Energieträger	Zeitraum		Brennstoff- menge [kWh]	Anteil Warm- wasser [kWh]	Klima- faktor	Energieverbrauchskennwert in kWh/(m <sup>2</sup> ·a) (zeitlich bereinigt, klimabereinigt)			
	von	bis				Heizung	Warm- wasser	Kennwert	
Erdgas LL	01.01.2006	31.12.2006	59097	—	1,11	86	—	86	
Erdgas LL	01.01.2005	31.12.2005	46897	—	1,07	66	—	66	
Erdgas LL	01.01.2004	31.12.2004	64379	—	1,03	87	—	87	
Durchschnitt									80

### Vergleichswerte Endenergiebedarf



Die modellhaft ermittelten Vergleichswerte beziehen sich auf Gebäude, in denen die Wärme für Heizung und Warmwasser durch Heizkessel im Gebäude bereitgestellt wird.

Soll ein Energieverbrauchskennwert verglichen werden, der keinen Warmwasseranteil enthält, ist zu beachten, dass auf die Warmwasserbereitung je nach Gebäudegröße 20 - 40 kWh/(m<sup>2</sup>·a) entfallen können.

Soll ein Energieverbrauchskennwert eines mit Fern- oder Nahwärme beheizten Gebäudes verglichen werden, ist zu beachten, dass hier normalerweise ein um 15 - 30 % geringerer Energieverbrauch als bei vergleichbaren Gebäuden mit Kesselheizung zu erwarten ist.

1)

### Erläuterungen zum Verfahren

Das Verfahren zur Ermittlung von Energieverbrauchskennwerten ist durch die Energieeinsparverordnung (EnEV) vorgegeben. Die Werte sind spezifische Werte pro Quadratmeter Gebäudenutzfläche (AN) nach EnEV. Der tatsächlich gemessene Verbrauch einer Wohnung oder eines Gebäudes kann insbesondere wegen sich ändernden Nutzerverhaltens vom angegebenen Energieverbrauchskennwert abweichen.

1) EFH - Einfamilienhaus, MFH - Mehrfamilienhaus