

Im Süden des Paderborner Landes

Almestr. 1

33142 Büren

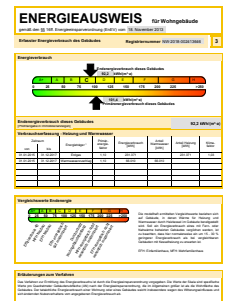
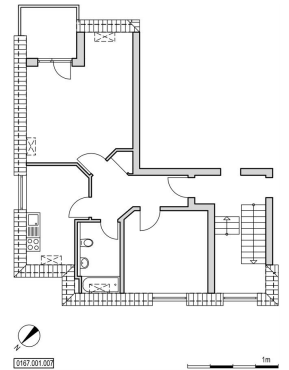
Objektdaten

Wohnfläche:	57,32 m ²
Zimmer:	2 Zimmer, Küche, Bad, Balkon, Abstellraum, Kellerraum, Carport
Balkon:	Ja
Terrasse:	Nein
Kaltmiete:	273,69 €
Betriebskosten:	72,00 €
Heizkosten:	56,00 €
Gesamtmiete:	401,69 €
Energieverbrauchskennwert:	91,00 kWh/(m ² a)
Heizungsart:	Zentralheizung
Befeuerungsart:	Gas
Garage / Stellplatz:	Ja
Stellplatzmiete:	16,61 €
Genossenschaftsanteil:	1.240,00 €
Wohnungsberechtigungsschein erforderlich:	Ja
Bezugsfrei ab:	01.07.2021
Haustiere:	nach Vereinbarung

Objektbeschreibung

Herrliches Wohnen in Büren.
In einem wunderschönen Haus,
zentral gelegen.

Etage:	2L
Baujahr:	1994



Lage

Einrichtungen in 300 Meter Umkreis:

- Ärzte
- Weiterführende Schule - Ludwig-Erhardt-Berufskolleg
- Apotheke
- Bäckerei

Einrichtungen in 500 Meter Umkreis:

- Supermarkt
- Evangelischer Kindergarten und Kirche
- Grundschule - Lindenhof

Einrichtungen in 1 km Entfernung:

- Freibad
- Gute ÖPNV-Anbindung

Ausstattung

Eine reizvolle Mansardenwohnung mit Balkon wartet auf Sie!

Abstellraum | Kellerraum | Carport

Sonstiges

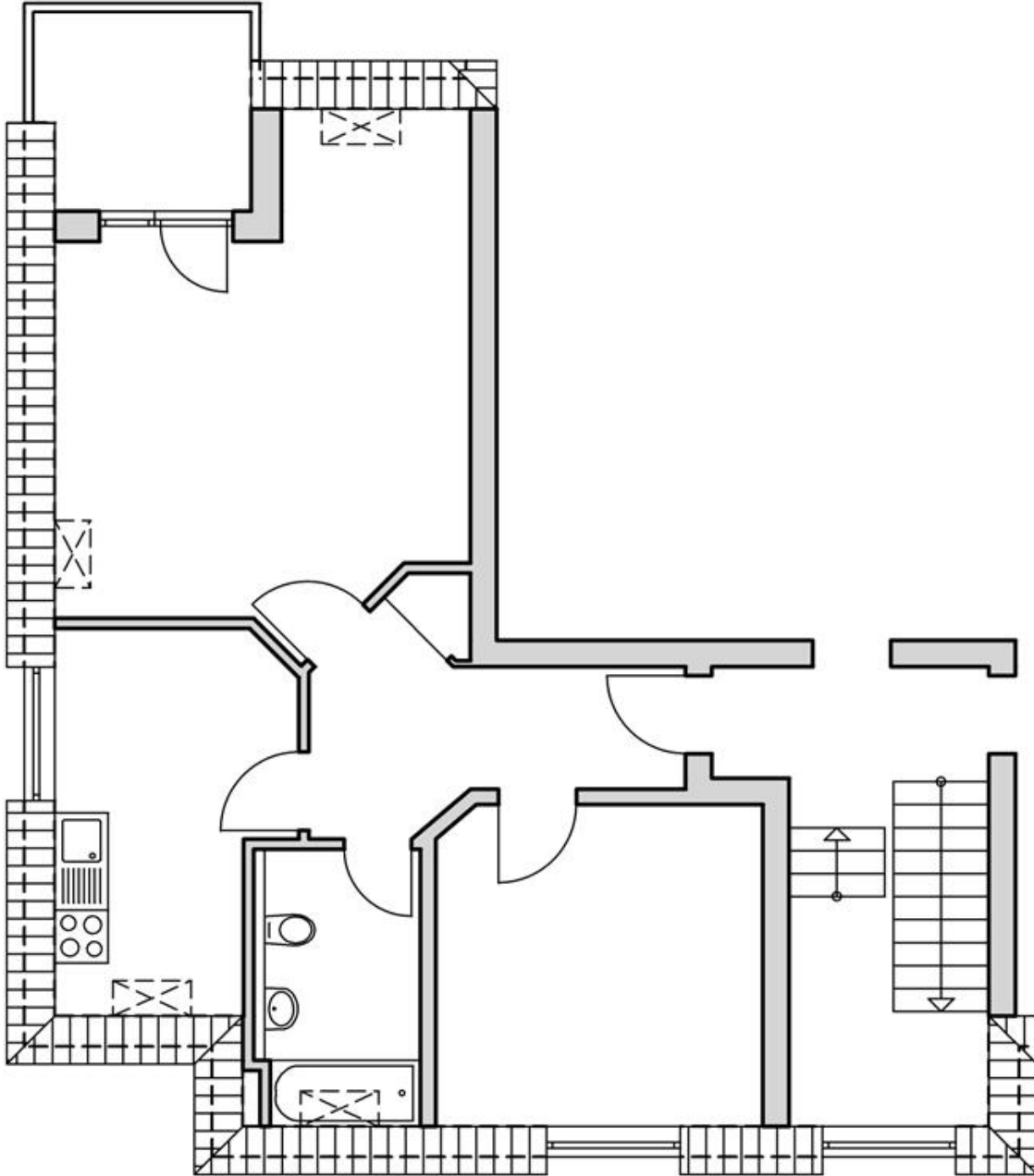
Dauernutzungsvertrag mit Schutz vor Eigenbedarfskündigung,
Verzinsung der Genossenschaftsanteile mit zuletzt 5 %.
Der beigefügte Energieausweis entspricht den gesetzlichen
Forderungen, stellt jedoch keine zugesicherte Eigenschaft seitens des
Vermieters für das Gebäude dar.

Kontakt

Herr Johannes Füller
05251 2900-31
fueller@spar-und-bauverein.de

Frau Silke Klausfering
05251 2900-32
klausfering@spar-und-bauverein.de

Im Süden des Paderborner Landes



0167.001.007



Im Süden des Paderborner Landes



167_0_2



ve16720110218093141



ve167(3)201102180931



uebertragen06.07.201

ENERGIEAUSWEIS

für Wohngebäude

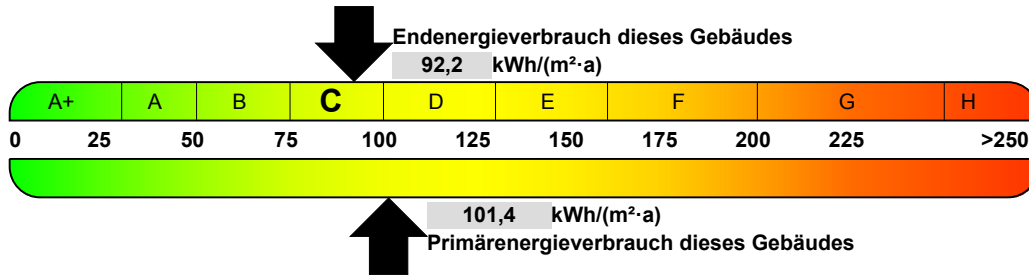
gemäß den §§ 16ff. Energieeinsparverordnung (EnEV) vom 18. November 2013

Erfasster Energieverbrauch des Gebäudes

Registriernummer NW-2018-002413646

3

Energieverbrauch



Endenergieverbrauch dieses Gebäudes

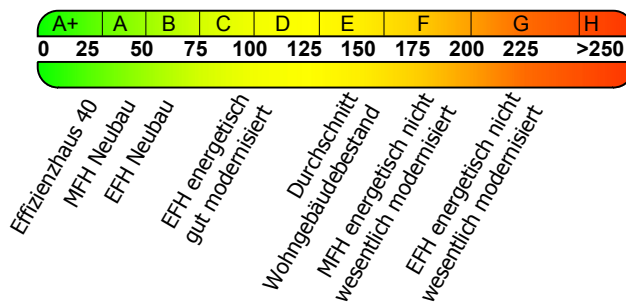
[Pflichtangabe in Immobilienanzeigen]

92,2 kWh/(m²·a)

Verbrauchserfassung - Heizung und Warmwasser

Zeitraum		Energieträger ¹	Primär- energie- faktor	Energieverbrauch [kWh]	Anteil Warmwasser [kWh]	Anteil Heizung [kWh]	Klima- faktor
von	bis						
01.01.2015	31.12.2017	Erdgas	1,10	231.371		231.371	1,03
01.01.2015	31.12.2017	Warmwasserzuschlag	1,10	66.010	66.010		

Vergleichswerte Endenergie



Die modellhaft ermittelten Vergleichswerte beziehen sich auf Gebäude, in denen Wärme für Heizung und Warmwasser durch Heizkessel im Gebäude bereitgestellt wird. Soll ein Energieverbrauch eines mit Fern- oder Nahwärme beheizten Gebäudes verglichen werden, ist zu beachten, dass hier normalerweise ein um 15 - 30 % geringerer Energieverbrauch als bei vergleichbaren Gebäuden mit Kesselheizung zu erwarten ist.

EFH: Einfamilienhaus, MFH: Mehrfamilienhaus

Erläuterungen zum Verfahren

Das Verfahren zur Ermittlung des Energieverbrauchs ist durch die Energieeinsparverordnung vorgegeben. Die Werte der Skala sind spezifische Werte pro Quadratmeter Gebäudenutzfläche (AN) nach der Energieeinsparverordnung, die im Allgemeinen größer ist als die Wohnfläche des Gebäudes. Der tatsächliche Energieverbrauch einer Wohnung oder eines Gebäudes weicht insbesondere wegen des Witterungseinflusses und sich ändernden Nutzerverhaltens vom angegebenen Energieverbrauch ab.

¹ Gegebenenfalls auch Leerstandszuschläge, Warmwasser oder Kühlpauschale in kWh (s. letzte Seite des Energieausweises unter Zuschläge für Leerstand, Warmwasser, Kühlung).