

> bingo ! <

Schwabenweg 12
33102 Paderborn

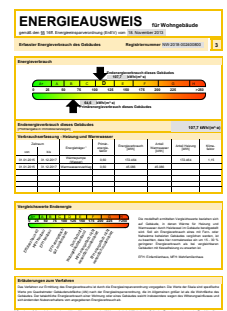
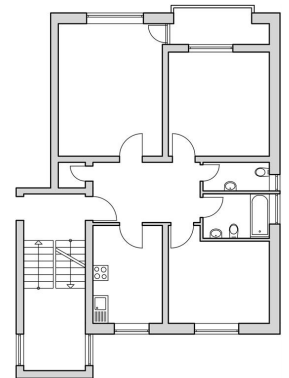
Objektdaten

Wohnfläche:	81,98 m ²
Zimmer:	3 Zimmer, Küche, Bad, Balkon, Gäste- WC, Abstellraum, Kellerraum
Balkon:	Ja
Terrasse:	Nein
Kaltmiete:	423,06 €
Betriebskosten:	88,00 €
Heizkosten:	79,00 €
Gesamtmiete:	590,06 €
Energieverbrauchskennwert:	107,70 kWh/(m ² a)
Heizungsart:	Zentralheizung
Befeuerungsart:	Erdwärme
Genossenschaftsanteil:	1.550,00 €
Wohnungsberechtigungsschein erforderlich:	Ja
Bezugsfrei ab:	15.02.2021

Objektbeschreibung

Gepflegte, freundliche Wohnanlage in der Stadtheide am Schwabenweg.

Etage:	1R
Baujahr:	1982
Modernisierung:	2021



Lage

Einrichtungen in 300 Meter Umkreis:

- Diverse öffentliche Spielplätze
- Bonifatius Grundschule

Einrichtungen in 500 Meter Umkreis:

- Einkaufszentrum Heidezentrum mit Postfiliale am Schwabenweg
 - Kindergarten
 - Weiterführende Schule
 - Apotheke, Einzelhandelsgeschäfte und Banken
am Dr.-Röhrig-Damm
- Gute ÖPNV-Anbindung

Ausstattung

Drei Zimmer zum Wohlfühlen.

Abstellraum, Gäste- WC, Balkon.

Die Wohnung erhält im Januar 2021

ein neues Wannenbad,

ein neues Gäste- WC,

einen modernen Vinylbodenbelag,

einen hellen Anstrich.

WBS erforderlich!

Sonstiges

Dauernutzungsvertrag mit Schutz vor Eigenbedarfskündigung,

Verzinsung der Genossenschaftsanteile mit zuletzt 5 %.

Der beigefügte Energieausweis entspricht den gesetzlichen

Forderungen, stellt jedoch keine zugesicherte Eigenschaft seitens des Vermieters für das Gebäude dar.

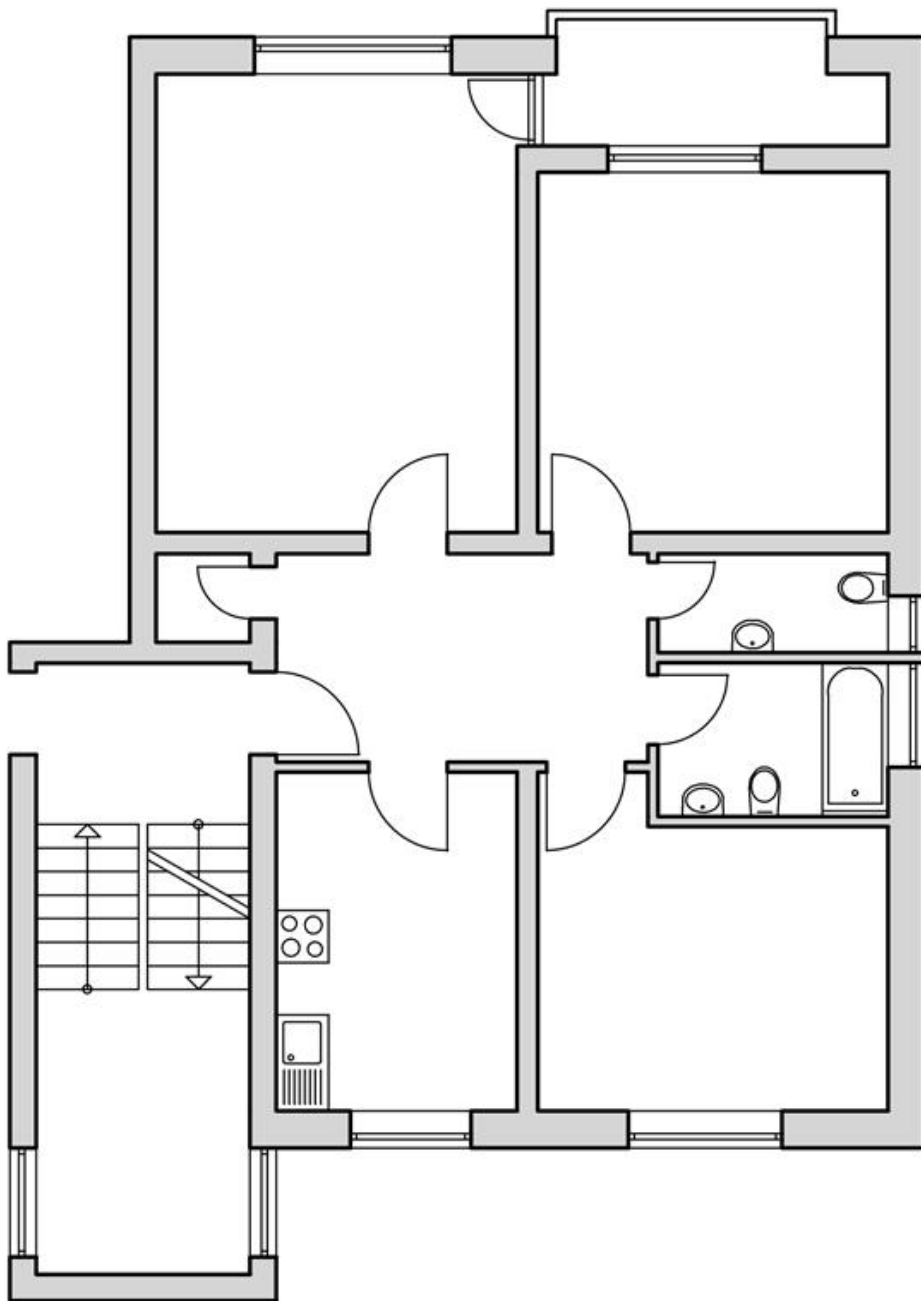
Kontakt

Herr Johannes Füller

05251 2900-31

fueller@spar-und-bauverein.de

> bingo ! <



0142.007.039



> bingo ! <



Objektansicht 142_7_2



Eingangsbereich 142_7_1

ENERGIEAUSWEIS

für Wohngebäude

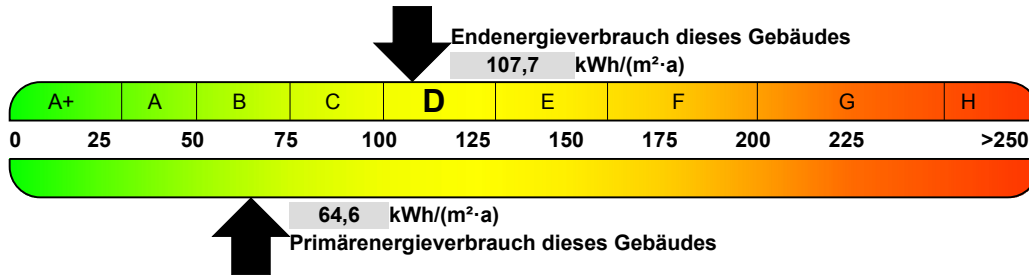
gemäß den §§ 16ff. Energieeinsparverordnung (EnEV) vom 18. November 2013

Erfasster Energieverbrauch des Gebäudes

Registriernummer NW-2018-002400800

3

Energieverbrauch



Endenergieverbrauch dieses Gebäudes

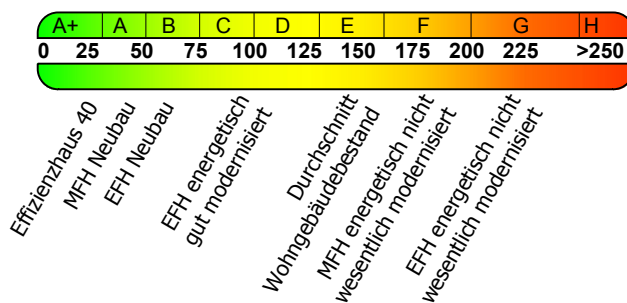
[Pflichtangabe in Immobilienanzeigen]

107,7 kWh/(m²·a)

Verbrauchserfassung - Heizung und Warmwasser

Zeitraum		Energieträger ¹	Primär-energie-faktor	Energieverbrauch [kWh]	Anteil Warmwasser [kWh]	Anteil Heizung [kWh]	Klima-faktor
von	bis						
01.01.2015	31.12.2017	Wärmepumpe (Wasser)	0,60	172.464		172.464	1,15
01.01.2015	31.12.2017	Warmwasserzuschlag	0,60	45.086	45.086		

Vergleichswerte Endenergie



Die modellhaft ermittelten Vergleichswerte beziehen sich auf Gebäude, in denen Wärme für Heizung und Warmwasser durch Heizkessel im Gebäude bereitgestellt wird. Soll ein Energieverbrauch eines mit Fern- oder Nahwärme beheizten Gebäudes verglichen werden, ist zu beachten, dass hier normalerweise ein um 15 - 30 % geringerer Energieverbrauch als bei vergleichbaren Gebäuden mit Kesselheizung zu erwarten ist.

EFH: Einfamilienhaus, MFH: Mehrfamilienhaus

Erläuterungen zum Verfahren

Das Verfahren zur Ermittlung des Energieverbrauchs ist durch die Energieeinsparverordnung vorgegeben. Die Werte der Skala sind spezifische Werte pro Quadratmeter Gebäudenutzfläche (AN) nach der Energieeinsparverordnung, die im Allgemeinen größer ist als die Wohnfläche des Gebäudes. Der tatsächliche Energieverbrauch einer Wohnung oder eines Gebäudes weicht insbesondere wegen des Witterungseinflusses und sich ändernden Nutzerverhaltens vom angegebenen Energieverbrauch ab.

¹ Gegebenenfalls auch Leerstandszuschläge, Warmwasser oder Kühlpauschale in kWh (s. letzte Seite des Energieausweises unter Zuschläge für Leerstand, Warmwasser, Kühlung).