

GLÜCK I i c h unterm Dach!

Fechtelerstr. 40
33100 Paderborn

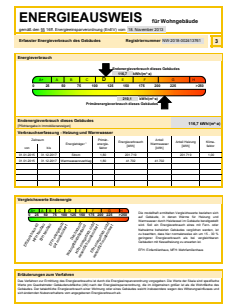
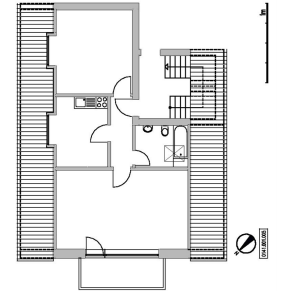
Objektdaten

Wohnfläche:	63,82 m ²
Zimmer:	2 Zimmer, Küche, Bad, Balkon, Abstellraum, Kellerraum
Balkon:	Ja
Terrasse:	Nein
Kaltmiete:	320,72 €
Betriebskosten:	80,00 €
Gesamtmiete:	400,72 €
Energieverbrauchskennwert:	100,00 kWh/(m ² a)
Heizungsart:	Etagenheizung
Befeuerungsart:	Strom
Genossenschaftsanteil:	1.240,00 €
Wohnungsberechtigungsschein erforderlich:	Ja
Bezugsfrei ab:	Sofort oder nach Absprache

Objektbeschreibung

Harmonisch wohnen in ruhiger und zudem innenstadtnaher Lage.

Etage:	D
Baujahr:	1980
Modernisierung:	2017



Lage

Einrichtungen in 300 Meter Umkreis:

-Lebensmittelmarkt "Netto-Markt"

Einrichtungen in 600 Meter Umkreis:

-Städt. Musikschule

-Pelizäus Gymnasium

-Kinderspielplatz

-Kindergarten

Gute ÖPNV-Anbindung

Ausstattung

Diese Zweiraum- Dachgeschoßwohnung
mit Abstellraum und Balkon wird Ihnen gefallen.

Raufasertapezierung.

VINYL- Bodenbelag (Juni 2017).

Fußbodenheizung.

>>WBS für 2 Personen wird erforderlich<<

Sonstiges

Dauernutzungsvertrag mit Schutz vor Eigenbedarfskündigung,

Verzinsung der Genossenschaftsanteile mit zuletzt 5 %.

Der beigefügte Energieausweis entspricht den gesetzlichen

Forderungen, stellt jedoch keine zugesicherte Eigenschaft seitens des

Vermieters für das Gebäude dar.

Kontakt

Herr Johannes Füller

05251 2900-31

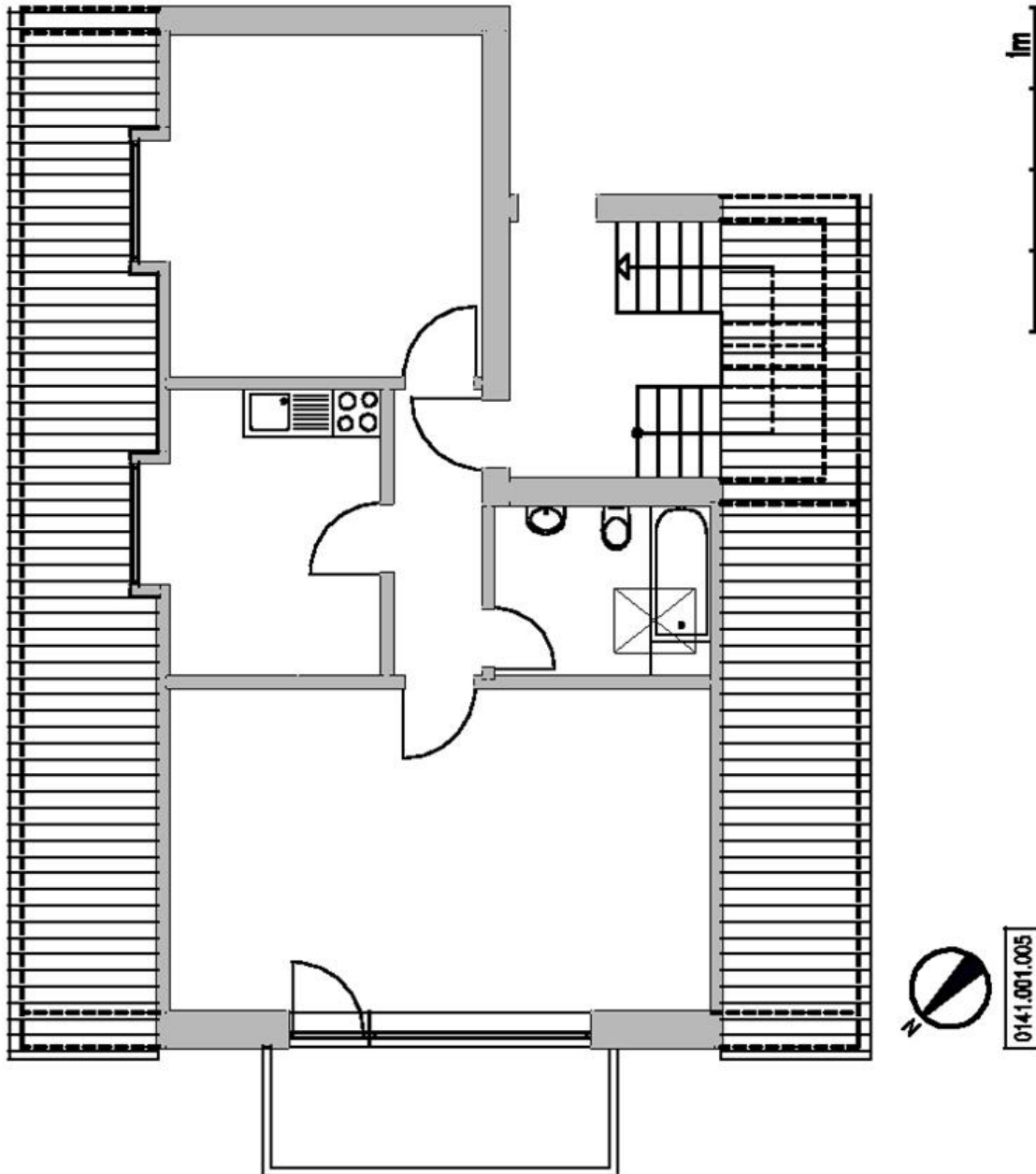
fueller@spar-und-bauverein.de

Frau Silke Klausfering

05251 2900-32

klausfering@spar-und-bauverein.de

GLÜCK I i c h unterm Dach!



GLÜCK I i c h unterm Dach!



Haus 2



Hausansicht 2

ENERGIEAUSWEIS

für Wohngebäude

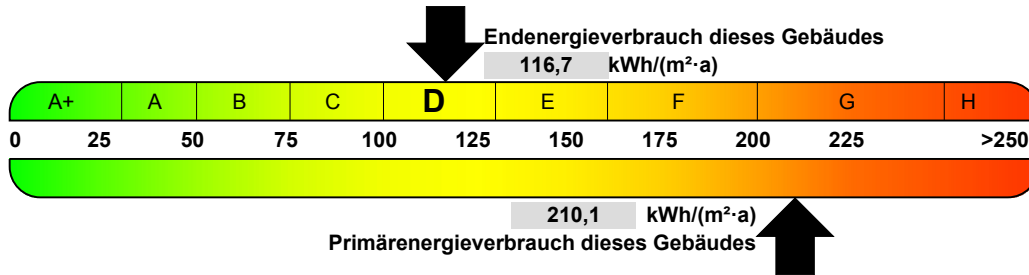
gemäß den §§ 16ff. Energieeinsparverordnung (EnEV) vom 18. November 2013

Erfasster Energieverbrauch des Gebäudes

Registriernummer NW-2018-002413761

3

Energieverbrauch



Endenergieverbrauch dieses Gebäudes

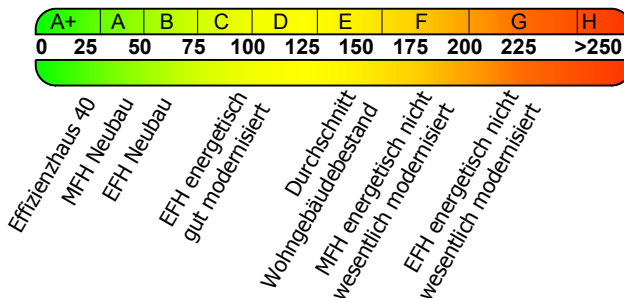
[Pflichtangabe in Immobilienanzeigen]

116,7 kWh/(m²·a)

Verbrauchserfassung - Heizung und Warmwasser

Zeitraum		Energieträger ¹	Primär-energie-faktor	Energieverbrauch [kWh]	Anteil Warmwasser [kWh]	Anteil Heizung [kWh]	Klima-faktor
von	bis						
01.01.2015	31.12.2017	Strom	1,80	201.719		201.719	1,00
01.01.2015	31.12.2017	Warmwasserzuschlag	1,80	41.702	41.702		

Vergleichswerte Endenergie



Die modellhaft ermittelten Vergleichswerte beziehen sich auf Gebäude, in denen Wärme für Heizung und Warmwasser durch Heizkessel im Gebäude bereitgestellt wird. Soll ein Energieverbrauch eines mit Fern- oder Nahwärme beheizten Gebäudes verglichen werden, ist zu beachten, dass hier normalerweise ein um 15 - 30 % geringerer Energieverbrauch als bei vergleichbaren Gebäuden mit Kesselheizung zu erwarten ist.

EFH: Einfamilienhaus, MFH: Mehrfamilienhaus

Erläuterungen zum Verfahren

Das Verfahren zur Ermittlung des Energieverbrauchs ist durch die Energieeinsparverordnung vorgegeben. Die Werte der Skala sind spezifische Werte pro Quadratmeter Gebäudenutzfläche (AN) nach der Energieeinsparverordnung, die im Allgemeinen größer ist als die Wohnfläche des Gebäudes. Der tatsächliche Energieverbrauch einer Wohnung oder eines Gebäudes weicht insbesondere wegen des Witterungseinflusses und sich ändernden Nutzerverhaltens vom angegebenen Energieverbrauch ab.

¹ Gegebenenfalls auch Leerstandszuschläge, Warmwasser oder Kühlpauschale in kWh (s. letzte Seite des Energieausweises unter Zuschläge für Leerstand, Warmwasser, Kühlung).